

การตายจากอุบัติเหตุที่เพิ่มขึ้น จากนโยบายขยายเวลาปิดสถานบริการ จากตีสองเป็นตีสี่

รัฐบาลของท่านนายกรัฐมนตรีเศรษฐา ทวีสิน มีนโยบายที่จะกระตุ้นเศรษฐกิจ การท่องเที่ยว โดยขยายเวลาปิดสถานบริการ อาศัยอำนาจตาม พ.ร.บ.สถานบริการปี 2509 กระทรวงมหาดไทยได้ ทำการออกกฎกระทรวงให้สถานบริการ

ในพื้นที่จังหวัดน่านรอง ได้แก่ กรุงเทพมหานคร เชียงใหม่ ชลบุรี และภูเก็ต กับอีกหนึ่ง อำเภอคือเกาะสมุย (1) ซึ่งมีสถานบริการ ที่ขึ้นทะเบียนประมาณ 1,800 แห่ง ขยายเวลาปิดสถานบริการจากตีสอง เป็นตีสี่ ตั้งแต่ 15 ธ.ค. 2566 เป็นต้นไป

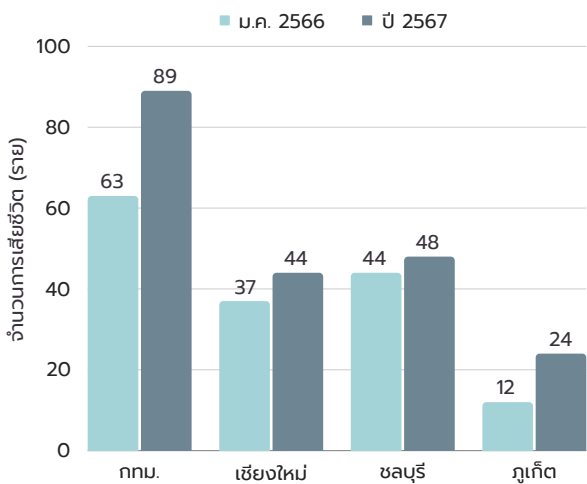
นายแพทย์คำนวณ อึ้งชูศักดิ์
(นายแพทย์ทรงคุณวุฒิด้านเวชกรรม ป้องกันสาธารณสุขระบาดวิทยา ข้าราชการบำนาญ กรมควบคุมโรค กระทรวงสาธารณสุข)

วัตถุประสงค์

เพื่อประเมินผลกระทบที่มีต่อจำนวนผู้เสียชีวิตบนท้องถนนจากอุบัติเหตุว่าเท่าเดิมหรือ เพิ่มขึ้นเท่าใดเพื่อให้คณะกรรมการนโยบายแอลกอฮอล์แห่งชาติที่มีนายกรัฐมนตรีเป็น ประธานได้พิจารณาประกอบการออกนโยบายรอบใหม่

ผลการศึกษา

จำนวนการตายในเดือนมกราคมปี 2567 ทั้งเดือน หลังดำเนินนโยบายนี้มีคนเสียชีวิตรวม 205 ราย เพิ่มขึ้นจากช่วงเวลาเดียวกันของปีก่อนที่ยังไม่มีนโยบาย 49 ราย คิดเป็นร้อยละ 31 ดังกราฟที่ 1

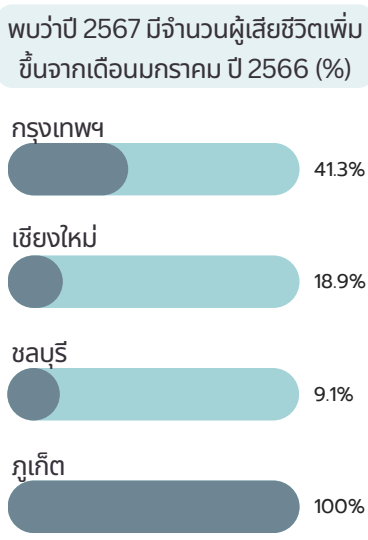


กราฟที่ 1 แสดงจำนวนการเสียชีวิตใน 4 จังหวัดน่านรองหลัง ดำเนินนโยบายขยายเวลาปิดสถานบริการจากตีสองเป็นตีสี่

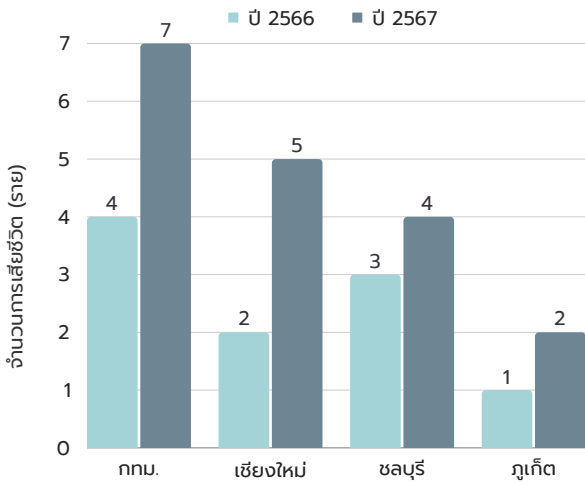
ซึ่งมีผลให้สามารถขายแอลกอฮอล์ได้ จนถึงตีสี่ ต่อมารัฐบาลมีดำริจะให้ร้านอาหารทั่วไปหรือที่มีการเล่นดนตรี สามารถขยายเวลาการขายเครื่องดื่ม แอลกอฮอล์ได้จากเที่ยงคืนถึงตีสอง หรือตีสี่ให้สอดคล้องกับสถานบริการที่ น่านรองไว้

วิธีการศึกษา

ใช้ฐานข้อมูลจากศูนย์ข้อมูลอุบัติเหตุ บริษัทกลางคุ้มครองผู้ประสบภัยจากรถ จำกัด และเครือข่ายรับแจ้งเหตุ (2) วิเคราะห์ข้อมูลเฉพาะจำนวนการตาย ตลอดเดือนมกราคมปี 2566 ก่อนมี นโยบาย เทียบกับจำนวนของเดือน มกราคม 2567 ซึ่งนโยบายได้ลงมือ ดำเนินการแล้ว โดยมีการเปรียบเทียบ การเปลี่ยนแปลงจำนวนตายที่เกิดขึ้น กับดูเฉพาะช่วงเวลา 02.00-05.59 น. ซึ่งถือเป็นช่วงที่การขยายเวลาปิดจะมีผล ทำให้เกิดการบาดเจ็บบนถนนมากที่สุด วิเคราะห์เฉพาะการตาย ไม่ได้รวมเรื่อง การบาดเจ็บที่ไม่เสียชีวิต หรือความพิการ จากอุบัติเหตุ แม้ว่า การตายตามตัวเลข ที่ปรากฏอาจมีทั้งสาเหตุที่เกี่ยวกับปัจจัย อื่น ๆ ไม่จำเป็นต้องเกิดจากการดื่ม แต่ จำนวนการตายที่เพิ่มขึ้นในช่วงตีสอง ถึงก่อนหกโมงเช้าสามารถสะท้อนผล กระทบของนโยบายนี้ได้อย่างใกล้เคียง ที่สุด ไม่ได้นำข้อมูลของอำเภอสมุยมา ร่วมด้วย (เนื่องจากข้อมูลที่แสดงเป็น ภาพรวมจังหวัด)

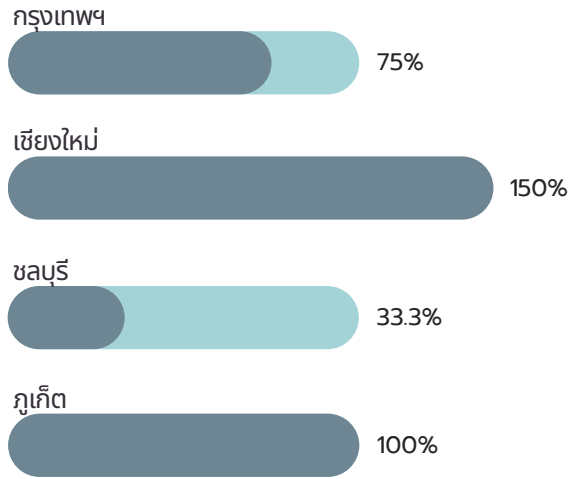


หากวิเคราะห์เฉพาะช่วงเวลา 02.00-05.59 น. ที่ตรงกับช่วงเวลาที่ขยายเวลาขายเครื่องดื่มแอลกอฮอล์ หลังมีนโยบาย จะพบการตาย 18 รายเพิ่มจากปีก่อน 8 รายตลอดเดือนมกราคม หรือเพิ่มร้อยละ 80% และแนวโน้มนี้พบเหมือนกันทั้งสี่จังหวัด ดังกราฟที่ 2



กราฟที่ 2 แสดงจำนวนการเสียชีวิตใน 4 จังหวัดนําร่อง หลังดำเนินนโยบายขยายเวลาปิดสถานบริการ (เฉพาะช่วงเวลา 02.00-05.59 น.)

พบว่าปี 2567 มีจำนวนผู้เสียชีวิตเพิ่มขึ้นเมื่อเทียบกับเดือนมกราคม ปี 2566 (เฉพาะช่วงเวลา 02.00-05.59 น.)



ข้อสรุปและข้อเสนอแนะ

ตามหลักการประเมินความเสี่ยงมีความเป็นไปได้สูงมาก (high likelihood) ที่นโยบายขยายเวลาขายเครื่องดื่มแอลกอฮอล์ให้สถานบริการเกิดผลกระทบรุนแรง (high consequences) คือเพิ่มการเสียชีวิตจากอุบัติเหตุในช่วงเวลาเช้าตรู่อย่างน้อยที่สุด 8 รายต่อเดือน หรือประมาณ 100 รายต่อปี รัฐบาลไม่ควรสนับสนุนการขยายเวลาขายแอลกอฮอล์ให้กับร้านอาหารเพิ่มเติมอีก ทั้งนี้คาดว่าหากเดินหน้านโยบายแนวนี้จำนวนร้านที่สามารถที่จะขายแอลกอฮอล์หลังเที่ยงคืนจะเพิ่มขึ้นเป็นหลักหมื่น

ปัจจุบันมีใบอนุญาตขายเครื่องดื่มแอลกอฮอล์ในสี่จังหวัดรวมประมาณ 85,000 แห่ง (3) และประมาณว่าเป็นร้านอาหารที่เข้าข่าย 25,000 แห่ง จะมีผลทำให้คนเสียชีวิตเพิ่มได้อีก 5 หรือ 10 เท่า หรือประมาณ 500-1,000 ราย ซึ่งในจำนวนนี้ไม่เพียงเฉพาะคนที่ดื่มแต่อาจมีหนึ่งในสี่ที่เป็นชาวบ้านธรรมดาที่ไม่ได้ดื่มแต่ถูกชนเสียชีวิต แม้กระทั่งตำรวจที่ปฏิบัติหน้าที่ดังปรากฏเป็นข่าว (4)

ทั้งนี้ยังไม่นับรวมที่พิการ ซึ่งรัฐบาลสามารถกระตุ้นเศรษฐกิจการท่องเที่ยวโดยไม่ส่งเสริมการดื่มแอลกอฮอล์ เพราะการวิจัยต่างสอดคล้องกันว่าการดื่มแอลกอฮอล์ก่อให้เกิดอุบัติเหตุเพิ่มขึ้น โดยไม่ต้องถึงระดับเมา ทำลายทรัพยากรบุคคลที่ควรสร้างเศรษฐกิจให้ประเทศ เกิดการทะเลาะวิวาทเป็นคดีความเพิ่มขึ้น ความรุนแรงในครอบครัวเพิ่มขึ้น และเกิดหนี้สินครัวเรือน



ขอขอบคุณข้อมูลจาก:

- 1) สำนักงานควบคุมเครื่องดื่มแอลกอฮอล์ และกองป้องกันกาบบาดเจ็บ กรมควบคุมโรค กระทรวงสาธารณสุข
- 2) ศูนย์วิชาการเพื่อความปลอดภัยทางถนน (ศวปถ.) มูลนิธินโยบายถนนปลอดภัย
- 3) ศูนย์วิจัยปัญหาสุรา (ศวส.) คณะแพทยศาสตร์ มหาวิทยาลัยสงขลานครินทร์
- 4) สำนักงานกองทุนสนับสนุนการสร้างเสริมสุขภาพ (สสส.)
- 5) บริษัทกลางคุ้มครองผู้ประสบภัยจากรถ จำกัด

อ้างอิงข้อมูล:

- 1) กฎกระทรวง กำหนดเวลาเปิดปิดสถานบริการ (ฉบับที่สาม) ราชกิจจานุเบกษา เล่มที่ 140 หน้า 7 วันที่ 15 ธันวาคม 2566
- 2) ศูนย์ข้อมูลอุบัติเหตุ Thai RSC <https://www.thairsc.com/>
- 3) จำนวนใบอนุญาตขายสุรา ชุดข้อมูล กรมสรรพสามิต https://catalog.excise.go.th/dataset/O2_1001
- 4) นุ่มวัย 31 มาฆบรณแหกด่านตรวจวัดแอลกอฮอล์ ฟุ้งชน ‘จ่าตำรวจจราจร’ ดับ | Amarin TV | LINE TODAY https://liff.line.me/1454988218-NjbXbq18/v2/article/5yRpMy?utm_source=lineshare