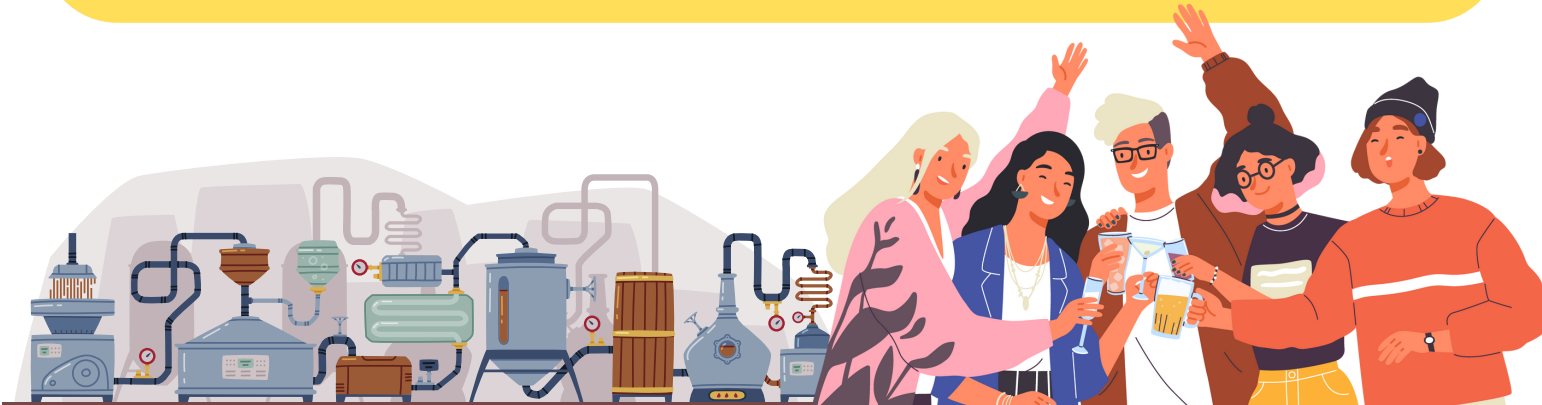


ยกเลิกกฎระเบียบการควบคุมเครื่องดื่มแอลกอฮอล์ เปิดโอกาสรายย่อยสามารถผลิตโดยปราศจากเงื่อนไขควบคุม ทำให้คนไทยดื่มสุรามากขึ้นจริงหรือไม่ ?



จากผลการวิจัยของ ผศ.ดร.เฉลิมพงษ์ คงเจริญ และคณะ จากคณะเศรษฐศาสตร์ มหาวิทยาลัยธรรมศาสตร์ ภายใต้การสนับสนุนทุนโดยแผนงานศูนย์วิจัยปัญหาสุรา (ศวส.) ในช่วงต้นปี 2566 โดยการเก็บข้อมูลโดยใช้แบบสอบถามจากกลุ่มตัวอย่าง จำนวน 1,220 ใน 6 จังหวัดจากทุกภูมิภาคทั่วประเทศ ประกอบด้วยผู้ดื่มและไม่ดื่มสุราในรอบ 12 เดือนที่ผ่านมา และแบ่งสัดส่วนตามเพศ อายุ และการอาศัยอยู่ในพื้นที่ในและนอกเทศบาลตามสัดส่วนประชากรจริง พบว่า หากมีการอนุญาตให้ผู้ผลิตรายย่อยผลิตเครื่องดื่มแอลกอฮอล์ได้จะทำให้มีการบริโภคแอลกอฮอล์บริสุทธ์เพิ่มขึ้น 18.51% หรือ 0.34 - 1.32 ลิตรต่อคนต่อปี ที่มีการปรับกฎอนุญาต ในปี พ.ศ. 2564 ประชากรไทยดื่มเครื่องดื่มแอลกอฮอล์เฉพาะที่เป็นเครื่องดื่มในระบบภาษีเทียบเป็นปริมาณแอลกอฮอล์บริสุทธ์อยู่ที่ 7.12 ลิตรต่อคนต่อปี





# อนุญาตให้ผลิตสุราเสรีโดยไม่มีเงื่อนไขควบคุม การบริโภคเครื่องดื่มแอลกอฮอล์เพิ่ม ส่งผลกระทบต่อสุขภาพ และสังคมเพิ่มมากขึ้นจริงหรือไม่?



หากอนุญาตให้ผลิตสุราเสรีโดยไม่มีเงื่อนไขควบคุม ส่งผลให้มีการบริโภคเครื่องดื่มแอลกอฮอล์เพิ่มมากขึ้น ในสังคมไทย ปัญหาสุขภาพย่อมเพิ่มมากขึ้นเช่นกัน จากการประมาณจำนวนผู้ป่วยที่ต้องรับการรักษาใน โรงพยาบาล และผู้เสียชีวิตด้วยโรคที่มีสาเหตุสัมพันธ์ กับการดื่มสุรา โดยใช้แบบจำลองทางสถิติ บนฐานข้อมูล จำนวนผู้ป่วยในและผู้เสียชีวิตด้วยโรคเหล่านี้ของปี พ.ศ. 2564 พบว่า หากอนุญาตให้ผู้ผลิตเครื่องดื่มแอลกอฮอล์รายย่อยผลิต ได้อย่างเสรี โดยไม่มีเงื่อนไขควบคุมใด ๆ เลย จะมีผู้ป่วยที่ต้องรับการรักษาใน โรงพยาบาลด้วยโรคที่มีสาเหตุสัมพันธ์กับการดื่มสุราเพิ่มขึ้นอีกอย่างน้อย ปีละ **22,500** (ค่าความเชื่อมั่นที่ระดับ 95% = 21,587-31,902) คน หรือคิด เป็นร้อยละ 2.08 (ค่าความเชื่อมั่นที่ระดับ 95% = 1.99-2.95) ของผู้ป่วย ด้วยโรคในกลุ่มนี้) และมี**ผู้เสียชีวิต**ด้วยโรคเหล่านี้เพิ่มขึ้นอีกอย่างน้อย **2,147** (ค่าความเชื่อมั่นที่ระดับ 95% = 1,942-2,848) รายต่อปี หรือคิดเป็น ร้อยละ 0.91 (ค่าความเชื่อมั่นที่ระดับ 95% = 0.83-1.21) ของผู้เสียชีวิตด้วย โรคในกลุ่มนี้) ทั้งนี้ ในปี พ.ศ. 2564 ประเทศไทยมีจำนวนผู้ป่วย (รวมทั้งผู้ ป่วยนอกและผู้ป่วยใน) และผู้เสียชีวิตจากโรคที่มีสาเหตุสัมพันธ์กับการดื่มสุรา อยู่ที่ 117,447 คน และ 22,804 คนตามลำดับ

