



บทบาทและความสัมพันธ์ ของพลวัตระหว่างผู้มีส่วน ได้ส่วนเสียภายใต้วาทกรรม นโยบายการควบคุมเครื่องดื่ม แอลกอฮอล์

ROLES AND RELATIONSHIP OF DYNAMICS AMONG
STAKEHOLDERS UNDER ALCOHOL CONTROL POLICY
DISCOURSES

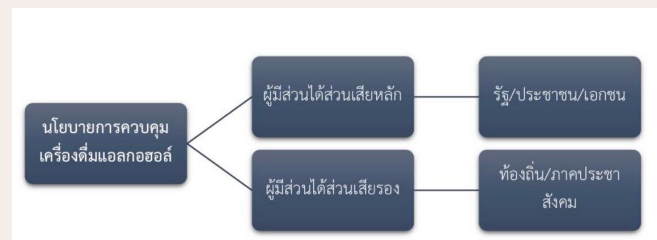
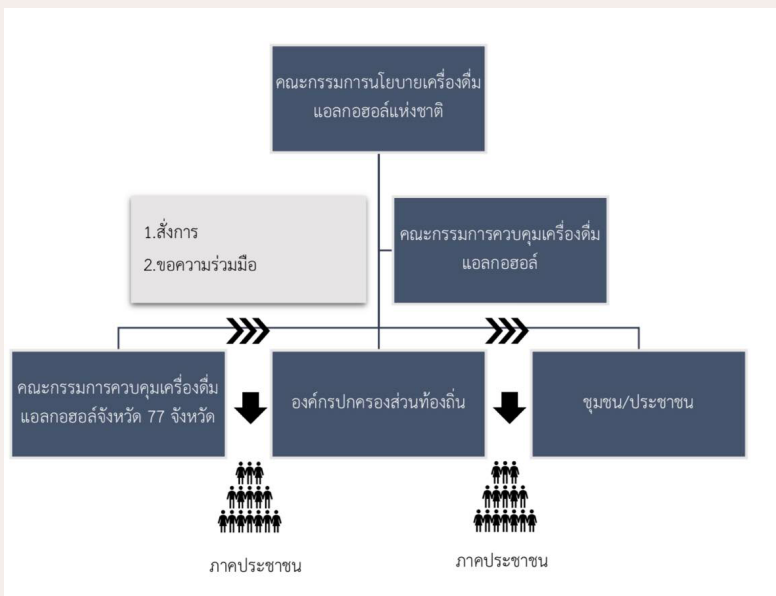
วสันต์ ปวนปิ่นวงศ์
สาขาวิชารัฐศาสตร์ คณะสังคมศาสตร์และการพัฒนาท้องถิ่น
มหาวิทยาลัยราชภัฏพิบูลสงคราม

ข้อค้นพบในงานวิจัย

- 1. นโยบายการควบคุมเครื่องดื่มแอลกอฮอล์ มีความเป็นพลวัตและสิ้นไหลมากกว่าจะเป็นนโยบายที่ยึดติดกับการห้ามปรามเพียงอย่างเดียว แต่กลับพบว่ารัฐเองยังส่งเสริมให้เกิดการผลิตและจำหน่ายเครื่องดื่มแอลกอฮอล์เพื่อเป็นการสร้างรายได้ให้แก่ภาครัฐ ซึ่งจากอดีตที่ผ่านมารัฐไทยได้มีวิวัฒนาการในการผลิตและควบคุมเครื่องดื่มแอลกอฮอล์อย่างเข้มงวดมาโดยตลอด
- 2. ในการทำงานร่วมกันระหว่างท้องถิ่นกับหน่วยงานส่วนกลางของรัฐในด้านการควบคุมเครื่องดื่มแอลกอฮอล์ผ่านนโยบายสำหรับการควบคุมเครื่องดื่มแอลกอฮอล์ของรัฐส่วนกลางนั้น มีระบบการดำเนินงานที่มีลักษณะบนลงล่าง กล่าวคือ มีลักษณะรวมศูนย์อำนาจ ไม่เกิดการกระจายอำนาจสู่ท้องถิ่นเพื่อบริหารจัดการ โดยลักษณะการดำเนินงานที่เกิดขึ้นมีการใช้เครื่องมือทางอำนาจผ่านระบบของเอกสารไม่ว่าจะเป็น คำสั่ง หนังสือราชการ
- 3. กฎหมายและนโยบายเกี่ยวกับเครื่องดื่มแอลกอฮอล์มีการผูกขาดอำนาจส่งผลกระทบต่อประโยชน์ของกลุ่มทุนขนาดใหญ่ด้านเครื่องดื่มแอลกอฮอล์ และยังมีข้อจำกัดในเรื่องของการขาดการกระจายอำนาจทางด้านกฎหมายและนโยบายเกี่ยวกับเครื่องดื่มแอลกอฮอล์ไปยังผู้มีส่วนได้ส่วนเสียในภาคส่วนอื่น ๆ เช่น ท้องถิ่น ประชาชน

ข้อเสนอแนะในงานวิจัย

- 1. ควรมีการส่งเสริมความรู้ความเข้าใจ เกี่ยวกับการนำนโยบายเกี่ยวกับการควบคุมเครื่องดื่มแอลกอฮอล์ไปปฏิบัติเชิงพื้นที่
- 2. ควรส่งเสริมการบทบาทการมีส่วนร่วมระหว่างหน่วยงานราชการ ประชาชน เอกชนและภาคประชาสังคม
- 3. การเสริมสร้างความร่วมมือระหว่างภาคส่วนต่าง ๆ ที่เกี่ยวข้องในระดับนโยบายของประเทศและส่งเสริมบทบาทของบุคคลและหน่วยงานที่เกี่ยวข้องในชุมชนให้มากขึ้น



ผู้มีส่วนได้ส่วนเสียในการบังคับใช้นโยบาย



ตัวแบบเครื่องมือการทำงานร่วมกันระหว่างท้องถิ่นกับหน่วยงานส่วนกลางของรัฐในด้านการควบคุมเครื่องดื่มแอลกอฮอล์