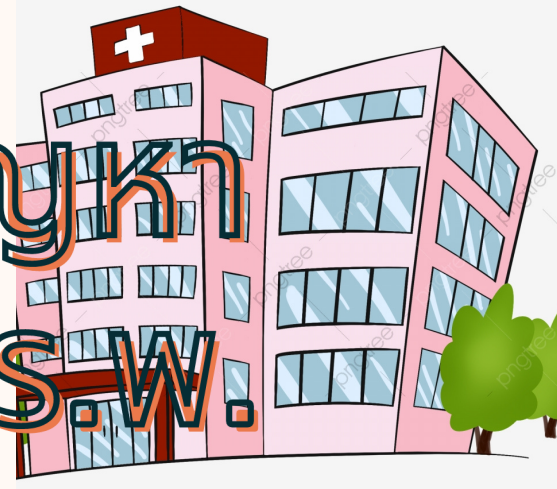




# ตัวชี้วัดผู้มีปัญหาสุขภาพ บริโภคนิสราในร.พ.





## 1. มาตรการคัดกรองและ บำบัดอย่างสิ้น

ระดับประเทศ: 2 ตัวชี้วัด  
ระดับจังหวัด: 2 ตัวชี้วัด  
ระดับองค์กร: 11 ตัวชี้วัด  
รวมเป็น 14 ตัวชี้วัด

## 2. มาตรการบำบัดรักษาภาวะ ถอนพิษสุรา

ระดับประเทศ: 1 ตัวชี้วัด  
ระดับจังหวัด: 1 ตัวชี้วัด  
ระดับองค์กร: 12 ตัวชี้วัด  
รวมเป็น 14 ตัวชี้วัด

## 3. มาตรการบำบัดและฟื้นฟูสภาพ

ระดับจังหวัด : 2 ตัวชี้วัด  
ระดับองค์กร : 7 ตัวชี้วัด  
รวมเป็น 9 ตัวชี้วัด




## 4. มาตรการรักษาระยะยาว

ระดับจังหวัด : 2 ตัวชี้วัด  
ระดับองค์กร : 5 ตัวชี้วัด  
รวมเป็น 7 ตัวชี้วัด




## ข้อจำกัดในการนำตัวชี้วัดไปใช้

- นโยบายการพัฒนา รูปแบบการให้บริการไม่เป็นทิศทางเดียวกันทั้งประเทศ
- ขาดการให้ความสำคัญของปัญหาสุราและยกระดับตัวชี้วัดในระดับองค์กร
- ขาดการเตรียมความพร้อมและพัฒนาศักยภาพระบบบริการ
- การจัดการคนและทรัพยากรรวมถึงการสร้างแรงจูงใจอยู่ในระดับต่ำ

