

ความสัมพันธ์เชิงสาเหตุของปัจจัยที่ส่งผลต่อ การดื่มเหล้าขาวของผู้หญิง

ในชุมชน สุรินทร์

สาเหตุ-ปัจจัย



ประเพณีวัฒนธรรม และพิธีกรรมต่างๆ ในชุมชน

ประเพณีวัฒนธรรม ความเชื่อ ที่คนคติดี มีกรนำเหล้ามาใช้ประกอบพิธีกรรมต่างๆ เชื้อว่าเหล้าเป็นหนึ่งในสิ่งสำคัญในการ เช่นไหว้ บรรพบุรุษ ด้บ้านผีเรือน เจ้าที่เจ้าทาง ส่วนไ้หน้า เจ้าปู่เจ้าย่า หรือสิ่งศักดิ์สิทธิ์



ความเชื่อ ว่า เหล้าเป็นยา

ดื่มแล้วคลายเครียด ช่วยแก้ปวดเมื่อย ผ่อนคลายกล้ามเนื้อ หมักดองสมุนไพร กับเหล้าขาว "เหล้าดองยา" มีความเชื่อ ว่าเป็นยาบำรุงร่างกาย เสริมสุขภาพดี ดั้งเดิม แก้ปวดเมื่อย-โรคภัยต่างๆ



การเข้าสังคม และสังสรรค์

ดื่มเพื่อความบันเทิง งานเลี้ยง งานรื่นเริง เพื่อนร่วมงานให้ดื่ม ดื่มเพื่อให้งานลุล่วง

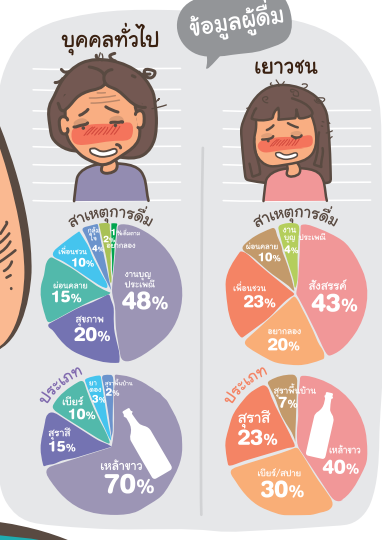
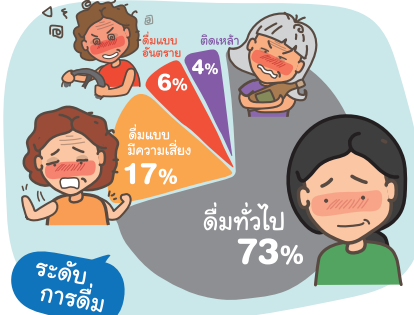


ค่านิยม ธรรมเนียม

อยากลอง อยากรู้ ดื่มตาม ด้ควบคุมกับอาหารอีสานสุกๆ ดิบๆ มีความเชื่อว่าเป็นยาขับ ฝนดื่ม 1 เป็ก ทำให้งานทำงาน สู้งานได้ทั้งวัน

ตัวอย่างประเพณีพิธีกรรมของกลุ่มชาติพันธุ์ ที่ใช้สุราในการประกอบพิธี

- กลุ่มชาติพันธุ์ ไทย-เขมร, เขมรโบราณ ใช้เหล้าเช่นผี
- กลุ่มชาติพันธุ์ ไทย-เขมร, กูย การแต่งงาน ให้ผู้หญิงกินเหล้า
- กลุ่มชาติพันธุ์ ไทย-เขมร, กูย, ลาว จีนบ้านใหม่ ให้เหล้าขาวเช่นไหว้เจ้า



ผลกระทบ

ระดับบุคคล

- ขาดสติ นิสัยเปลี่ยน พุดจาหยาบคาย
- เมาแล้วพูดจาให้ร้าย ใส่ความผู้อื่น
- เสียสุขภาพร่างกาย และจิตใจ
- อาจเกิดการทะเลาะวิวาท
- อาจทำให้เสียงาน บกพร่องต่อหน้าที่

ระดับครอบครัว

- คนในครอบครัวต้องคอยดูแลผู้ดื่มสุรา
- ต้องคอยเก็บกวาด-ทำความสะอาดบ้าน
- ถ้าเมาหนักต้องดูแลเช็ดเนื้อเช็ดตัวให้
- อาจเกิดการทะเลาะวิวาทจนเสียทรัพย์สินได้
- เพิ่มค่าใช้จ่าย อาจเกิดปัญหาการเงิน เป็นหนี้

ระดับชุมชน

- สร้างความรำคาญ หรือรบกวน
- เสียสัมพันธ์กับเพื่อนบ้าน

ระดับสังคม

- ผู้ที่ดื่มสุรามืออยู่ในสถานที่สาธารณะ อาจสร้างความไม่สบายใจให้ผู้อื่นได้
- อาจก่อเหตุทะเลาะวิวาท อันจะทำให้ผู้อื่นเสียหายทางด้านร่างกาย-ทรัพย์สิน

โมเดลหมู่บ้าน "ลด-ละ-เลิก" อยาขมขู่ อยู่ดีมีสุข ด้วยวิถีพอเพียง

P=Plan วางแผน

D=Do ปฏิบัติ

C=Check ตรวจสอบ

A=Act ดำเนินการ

1. ประชุมหมู่บ้าน เพื่อรับทราบ ปัญหาชุมชน และหาทางออก
2. ร่างรูปแบบกิจกรรม โครงการเพื่อนแก้ไขปัญหาของชุมชน เลิกเหล้า
1. ประชาคมหมู่บ้าน เพื่อกำหนดรูปแบบ กิจกรรมหรือโครงการ
2. จัดทำมาตราชาร ชุมชน งดเหล้า ลดละเลิกบุหรี่/ยาสูบ
3. ส่งเสริมกิจกรรม ถือศีลกินเจ "งดเหล้าเข้าพรรษา"
1. กลุ่มแกนนำชุมชน เลิกเหล้าเพื่อขับเคลื่อน กิจกรรม/ตรวจสอบ สอดส่องดูแลผู้ดื่มเหล้า /ปรับทัศนคติ
2. การค้นหาร้านค้า สีขาว ร้านค้าต้นแบบ บุคคลต้นแบบ หรือ ภาติเครือข่ายต้นแบบ
1. ชาวบ้านดำเนิน กิจกรรมภายใต้ความ ร่วมมือกับบ้าน วัด โรงเรียน, อบต., รพ.สต.
2. โรงเรียนร่วมดำเนิน งานด้วยอบการบ้าน ให้นักเรียน ให้งักรวน ผู้ปกครองออกจาก วงเหล้า

แนวทางการส่งเสริมสุขภาพที่ดีในชุมชนอีสาน แหล่งปลอดเหล้าและสิ่งอบายมุข

ลด ละ เลิก เหล้า อยาขมขู่

ประชาชน มีงานทำ มีรายได้ พึ่งตนเองได้

ระดับบุคคล	ระดับครอบครัว	ระดับชุมชน	ระดับหน่วยงาน
กลุ่มผู้ใหญ่ ยึดมั่นในศีลธรรม หา เทคนิควิธีการปฏิเสธการ ชวนดื่มเหล้า อดเหล้าเข้า พรรษา นำหลักการ ด้านชีวิตตามแนวคิด หลักปรัชญาเศรษฐกิจพอ เพียงของรัชกาลที่ ๑ เพื่อ กิจการดำรงชีวิตที่ปกติสุข กลุ่มเยาวชน การใจเลวร้ายให้เกิด ประโยชน์ เสนอดนตรี กีฬา ช่วยพ่อแม่ทำงาน การเลือกคบเพื่อน	1. ดูแลเอาใจใส่คนใน ครอบครัว ให้มีส่วนร่วม กันทั้งงานบ้านและอาชีพ ในครอบครัว 2. จัดทำบัญชี รายรับ -รายจ่าย ใช้จ่ายอย่าง ระมัดระวัง 3. ร่วมมือกับชุมชน มี ทัศนคติสุขภาพดีในการ ลดละเลิกเหล้า	1. ร่วมกันในการกำหนด กติกาสร้างความเป็น ระเบียบเรียบร้อยให้กับ ชุมชน 2. มีแกนนำชุมชนเลิก เหล้า สร้างเครือข่ายงด เหล้าขับเคลื่อนกิจกรรม รณรงค์เชิญชวนเพื่อน บ้าน 3. ให้ความรู้และแนวคิด ในการดำเนินชีวิตสร้าง แรงบันดาลใจในการเลิก ดื่มเหล้า ตั้งแต่บุคคลละ เลิกเหล้าที่มีคุณภาพชีวิต ดีขึ้น	1. หน่วยงานระดับท้องถิ่น และจังหวัด เป็นพี่เลี้ยง และนำละเลิกเหล้า ในชุมชน 2. ส่งเสริมกิจกรรมทาง ศาสนา ศิลปวัฒนธรรม กีฬา และสันทนาการให้ กับนักเรียนนักศึกษาและ คนในชุมชน 3. จัดสรรทรัพยากร บุคคล งบประมาณ ในการปฏิบัติงาน 4. ให้ความรู้ รณรงค์ การบังคับใช้กฎหมาย