

(ร่าง) แผนปฏิบัติการด้านการควบคุมเครื่องดื่มแอลกอฮอล์ระดับชาติ ระยะที่ ๒ พ.ศ. ๒๕๖๔ – ๒๕๗๐

นายแพทย์นิพนธ์ ชินานนท์เวช
ผู้อำนวยการสำนักงานคณะกรรมการควบคุมเครื่องดื่มแอลกอฮอล์ กรมควบคุมโรค
งานประชุมวิชาการสุราระดับชาติ ครั้งที่ 11 25 พฤศจิกายน 2563



ยุทธศาสตร์นโยบายแอลกอฮอล์ระดับชาติ

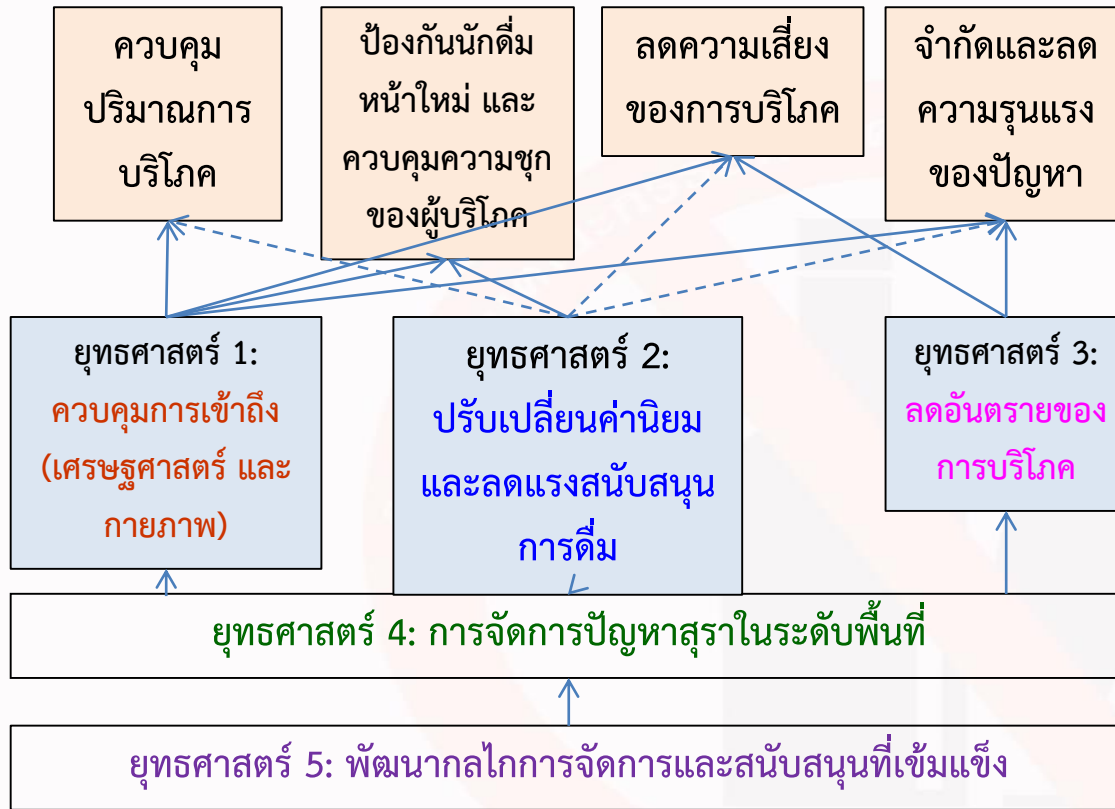
ควบคุมขนาดและความรุนแรงของปัญหาจากการบริโภค

วัตถุประสงค์

4 เป้าหมายเชิงกลไก

5 ยุทธศาสตร์ในการจัดการปัญหาแอลกอฮอล์

- 1) Price and Availability
- 2) Attitude
- 3) Risk
- 4) Settings
- 5) Support



กลุ่มมาตรการใน 5 ยุทธศาสตร์

- 1.1 ภาษีราคา
- 1.2 ควบคุมการผลิตและกระจาย
- 1.3 ควบคุมวันเวลาสถานที่ขาย
- 1.4 ควบคุมการขายให้เด็ก
- 2.1 ควบคุมการตลาดส่งเสริมการขาย
- 2.2 ให้ความรู้ ปรับทัศนคติ
- 2.3 ปรับเปลี่ยนบริบทที่มีความเสี่ยงสูง
- 3.1 ต้มไม่ซับ
- 3.2 คัดกรอง บำบัดรักษา
- 4.1 การจัดการในพื้นที่
- 4.2 การจัดการในหน่วยงาน
- 5.1 สร้างความมุ่งมั่นและการมีส่วนร่วม
- 5.2 ส่งเสริมความโปร่งใสในกระบวนการ
- 5.3 ส่งเสริมกระบวนการที่มีรากฐานจากองค์ความรู้และการเรียนรู้ร่วมกัน
- 5.4 ปกป้องความเข้มแข็งของนโยบายแอลกอฮอล์จากผลกระทบของการค้าระหว่างประเทศ
- 5.5 ธารรงค์สาธารณะเพื่อสนับสนุนนโยบายแอลกอฮอล์
- 5.6 พัฒนาศักยภาพของระบบการจัดการกับปัญหาแอลกอฮอล์



ผลการดำเนินงาน

เป้าหมาย	หน่วย	พ.ศ. 2550	5 ปี (พ.ศ. 2558)			ผลการดำเนินงานปี 2557	5 ปี (พ.ศ. 2563)			ผลการดำเนินงาน
			คาดการณ์เบื้องต้น*	เป้าหมาย	การเปลี่ยนแปลงจาก ปี 2550		คาดการณ์เบื้องต้น*	เป้าหมาย	การเปลี่ยนแปลงจาก ปี 2550	
ปริมาณการบริโภคต่อประชากรผู้ใหญ่	ลิตรของแอลกอฮอล์บริสุทธิ์ต่อคนต่อปี	7.71	8.20	7.71	คงที่	8.06	8.78	7.32	-5%	6.86 (พ.ศ.2562)
ความชุกของผู้บริโภคในประชากรผู้ใหญ่	ร้อยละ	30.0%	30.69%	28.5%	-5%	32.3	30.25%	27.0%	-10%	28.4 % (พ.ศ.2560)
ความชุกของผู้บริโภคในประชากร 15 - 19 ปี	ร้อยละ	12.7%	15.37%	12.7%	คงที่	18.1	16.67%	12.07%	-5%	13.6 % (พ.ศ.2560)
สัดส่วนของผู้บริโภคประจำ** ต่อผู้บริโภคทั้งหมด	ร้อยละ	40.67%	45.88%	40.67%	คงที่	42.4%	48.83%	38.63%	-5%	43.9 % (พ.ศ.2560)

หมายเหตุ

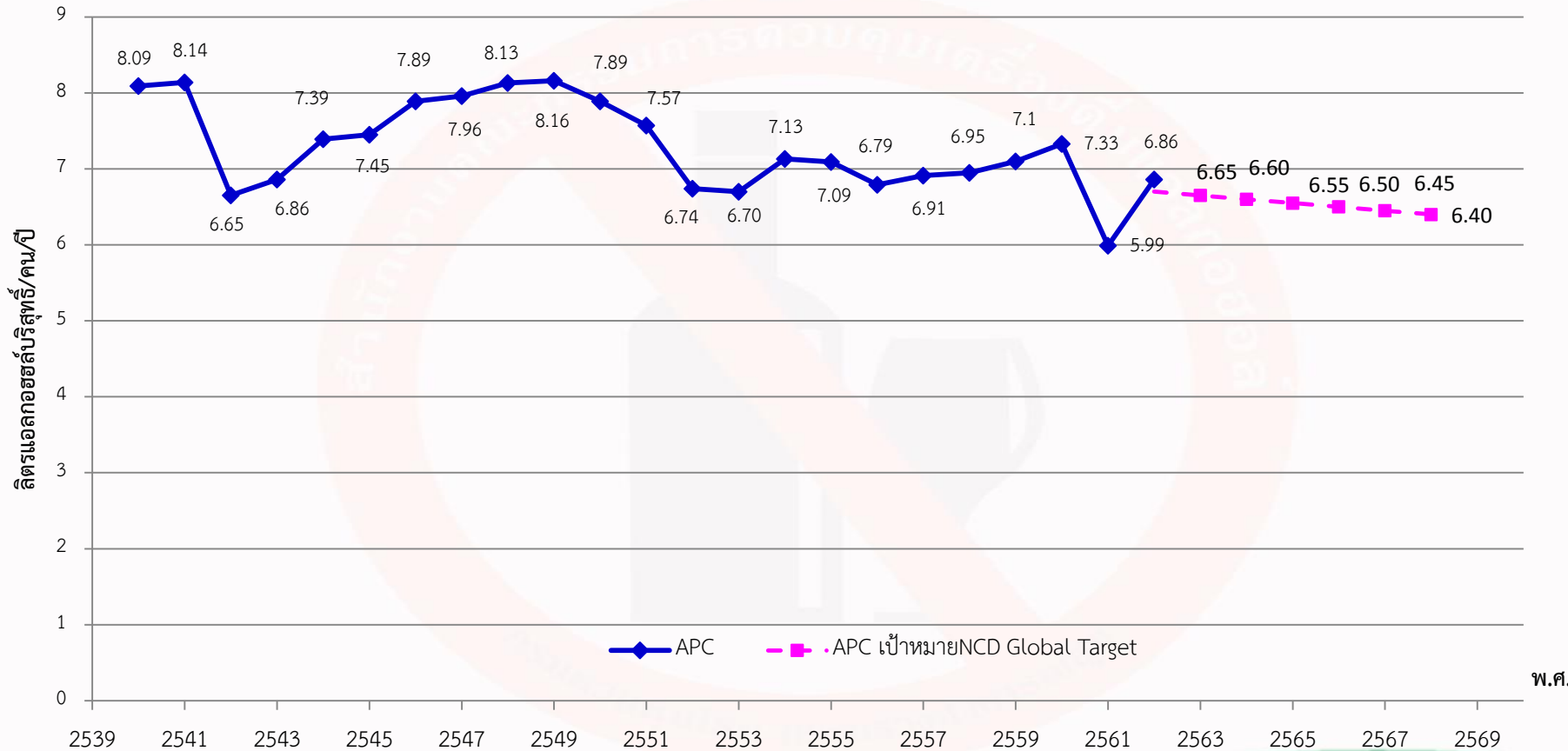
* คำนวณจากการเปลี่ยนแปลงแบบเส้นตรงจากฐานข้อมูลระหว่างของปี 2539 - 2550 จากข้อมูลของสำนักงานสถิติแห่งชาติ และกรมสรรพสามิต

** หมายถึงผู้ที่บริโภคโดยเฉลี่ยอย่างน้อย ๑ ครั้งต่อสัปดาห์



คนไทยดื่มเฉลี่ยต่อหัว 6.86 ลิตรแอลกอฮอล์บริสุทธิ์ต่อคนต่อปี ส่วนใหญ่เป็นเหล้านอก เบียร์ และไวน์

ปริมาณการบริโภคเครื่องดื่มแอลกอฮอล์บริสุทธิ์ต่อหัวประชากรต่อปี
ของประชากรอายุ 15 ปีขึ้นไป พ.ศ. 2540 – 2559 และค่าเป้าหมาย พ.ศ. 2560-2564



ที่มา : ปี 2544, 2547, 2550, 2554, 2560 จากการสำรวจพฤติกรรมการสูบบุหรี่และการดื่มสุราของประชากร, สำนักงานสถิติแห่งชาติ
ปี 2549, 2552, 2556, 2558 จากการสำรวจอนามัยและสวัสดิการ, สำนักงานสถิติแห่งชาติ
ข้อมูลปริมาณจำหน่าย ปริมาณผลิตสุราพื้นเมือง และปริมาณนำเข้าเครื่องดื่มแอลกอฮอล์จากกรมสรรพสามิต ข้อมูลจำนวนประชากรกลางปี (อายุ 15 ปีขึ้นไป) จากสำนักรับนโยบายและยุทธศาสตร์ สำนักปลัดกระทรวงสาธารณสุข
วิเคราะห์โดย : ศูนย์วิจัยปัญหาสุรา





33 ขวด /ปี

412

กระป๋อง /ปี

216

ขวด /ปี



เบียร์
330ml

เบียร์
630ml



27 ขวด/ปี

60 ขวด/ปี



ไวน์
750ml

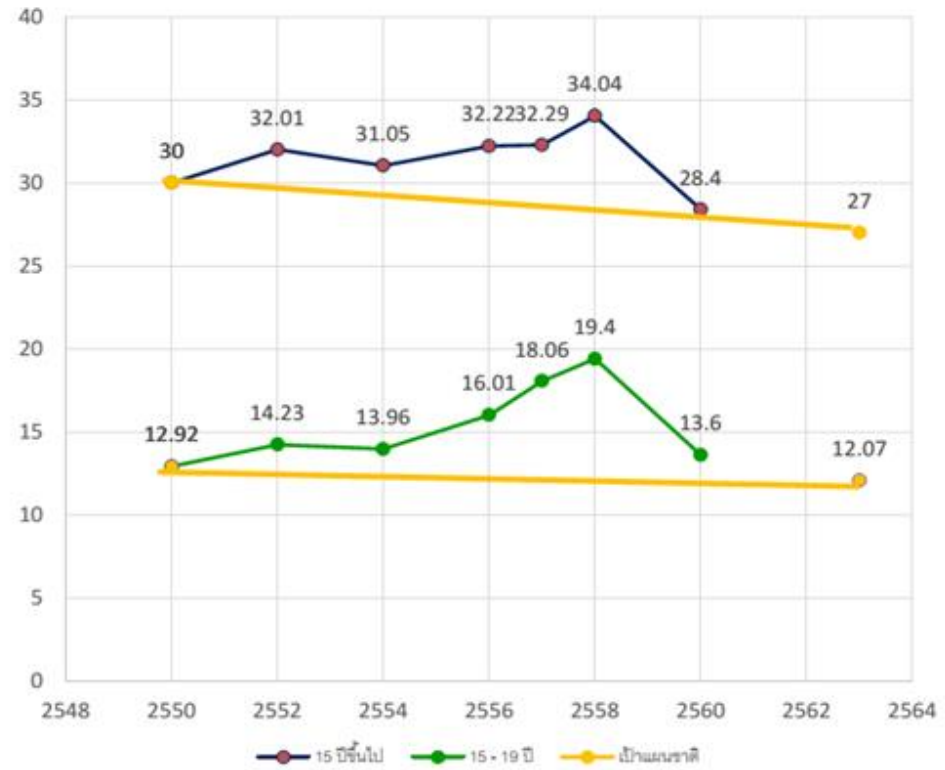
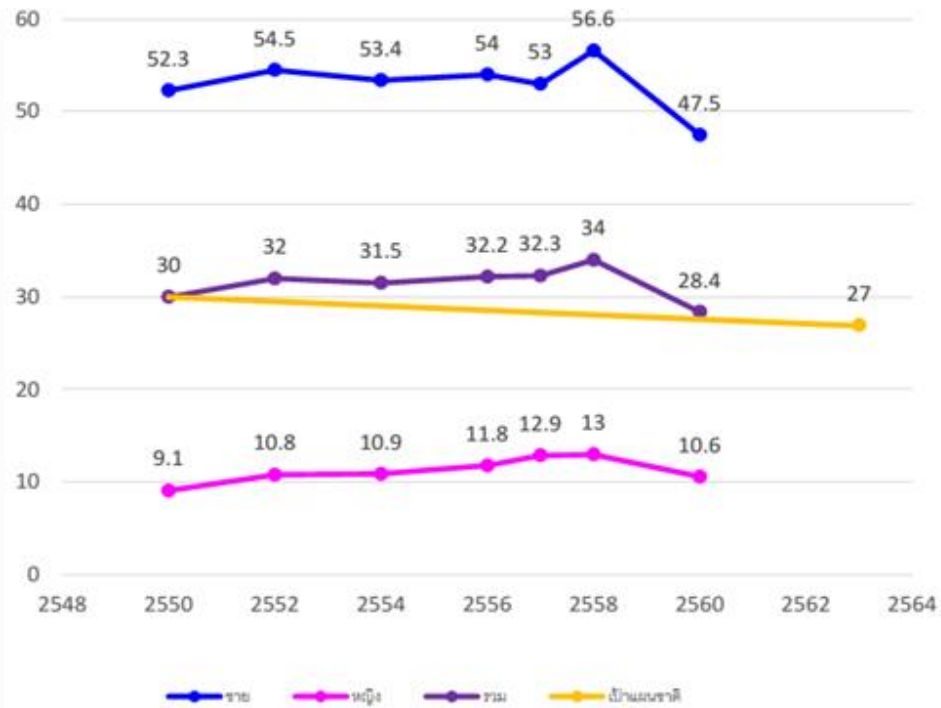


กรมควบคุมโรค



สำนักงานคณะกรรมการควบคุมเครื่องดื่มแอลกอฮอล์

ความชุกการดื่มเครื่องดื่มแอลกอฮอล์ของประชากรปี 2544 - 2560



ที่มา : ปี 2544, 2547, 2550, 2554 จากการสำรวจพฤติกรรมการสูบบุหรี่และการดื่มสุราของประชากร, สำนักงานสถิติแห่งชาติ
 ปี 2549, 2552, 2556, 2558 จากการสำรวจอนามัยและสวัสดิการ, สำนักงานสถิติแห่งชาติ
 วิเคราะห์โดย : ศูนย์วิจัยปัญหาสุรา



ผลการดำเนินงานรายยุทธศาสตร์

ยุทธศาสตร์ที่ 1 ควบคุมการเข้าถึงทางเศรษฐศาสตร์และทางกายภาพ (ต่อ)

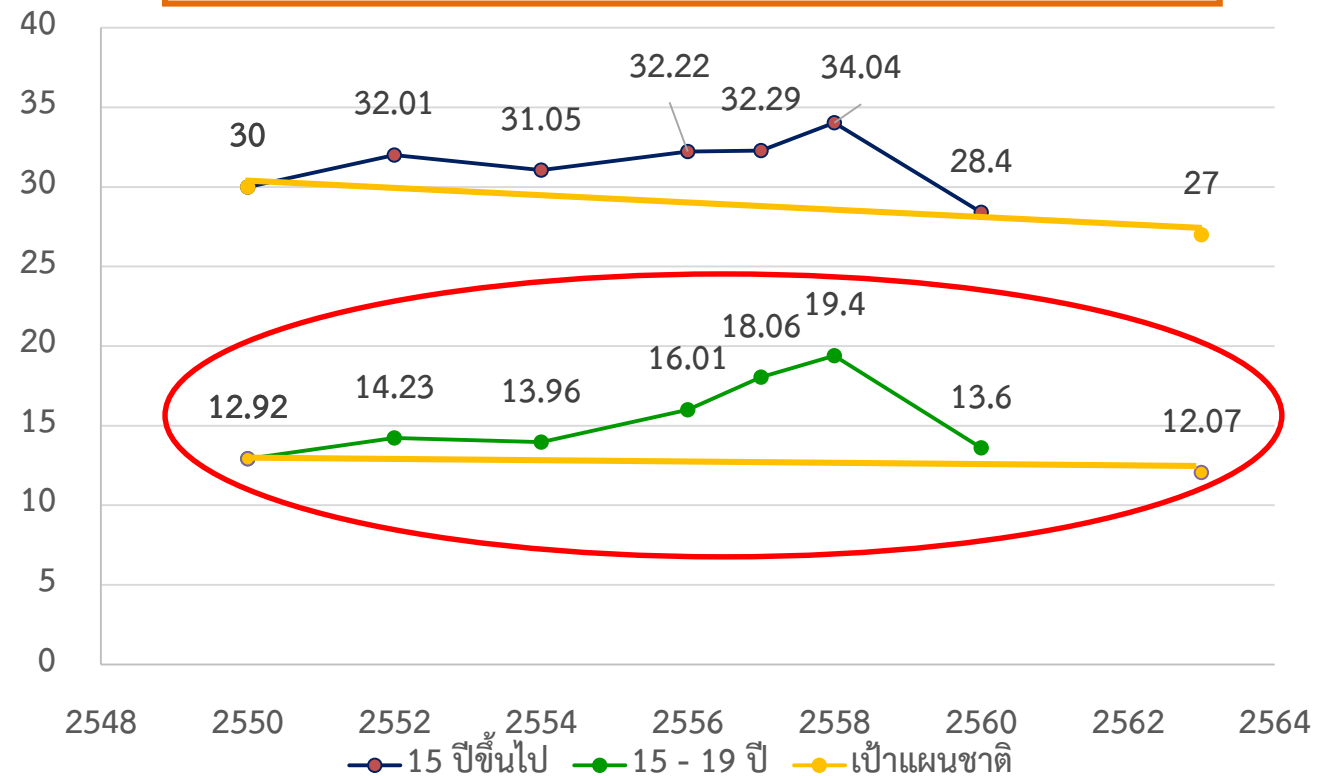
1.1 ความซุกของผู้บริโภคในประชากรอายุ 15 - 19 ปี

สะท้อนถึงความสามารถในการเข้าถึงของเยาวชน พบว่าลดลงเล็กน้อยจากร้อยละ 14.2 ในปี 2552 เป็นร้อยละ 13.6 ในปี 2560

1.2 อัตราความสำเร็จในการซื้อเครื่องดื่มแอลกอฮอล์

ของเยาวชนที่มีอายุต่ำกว่าเกณฑ์ พบว่า ข้อมูลจากเครือข่ายเยาวชนป้องกันนักดื่มหน้าใหม่ เยาวชนอายุต่ำกว่าเกณฑ์สามารถซื้อเครื่องดื่มแอลกอฮอล์สำเร็จร้อยละ 84 ในปี 2557 และเพิ่มขึ้นเป็นร้อยละ 99 ในปี 2560

ความซุกการดื่มเครื่องดื่มแอลกอฮอล์ของประชากร ปี 2550 - 2560



ที่มา : ปี 2550, 2554 จากการสำรวจพฤติกรรมการสูบบุหรี่และการดื่มสุราของประชากร, สำนักงานสถิติแห่งชาติ

ปี 2552, 2556, 2558 จากการสำรวจอนามัยและสวัสดิการ, สำนักงานสถิติแห่งชาติ

วิเคราะห์โดย : ศูนย์วิจัยปัญหาสุรา

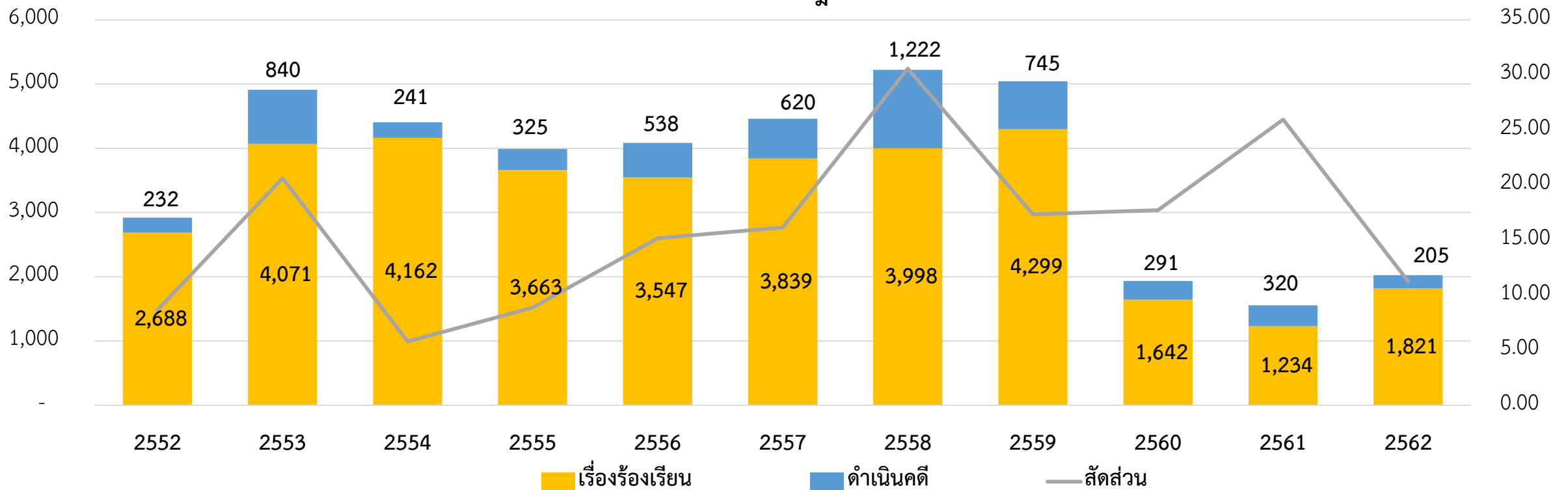
ผลการดำเนินงานรายยุทธศาสตร์

ยุทธศาสตร์ที่ 2 ปรับเปลี่ยนค่านิยมและลดแรงสนับสนุนในการดื่ม

มาตรการควบคุมการตลาดและโฆษณาเครื่องดื่มแอลกอฮอล์

ตัวชี้วัด 1. จำนวนการร้องเรียนและจำนวนผู้ฝ่าฝืนที่ถูกดำเนินคดีกรณีฝ่าฝืนการควบคุม (ข้อมูลจากสำนักงานคณะกรรมการควบคุมเครื่องดื่มแอลกอฮอล์)

ผลการดำเนินงานรับเรื่องร้องเรียน และการบังคับใช้กฎหมายดำเนินคดี ปีงบประมาณ 2552 - 2562



ผลการดำเนินงานรายยุทธศาสตร์

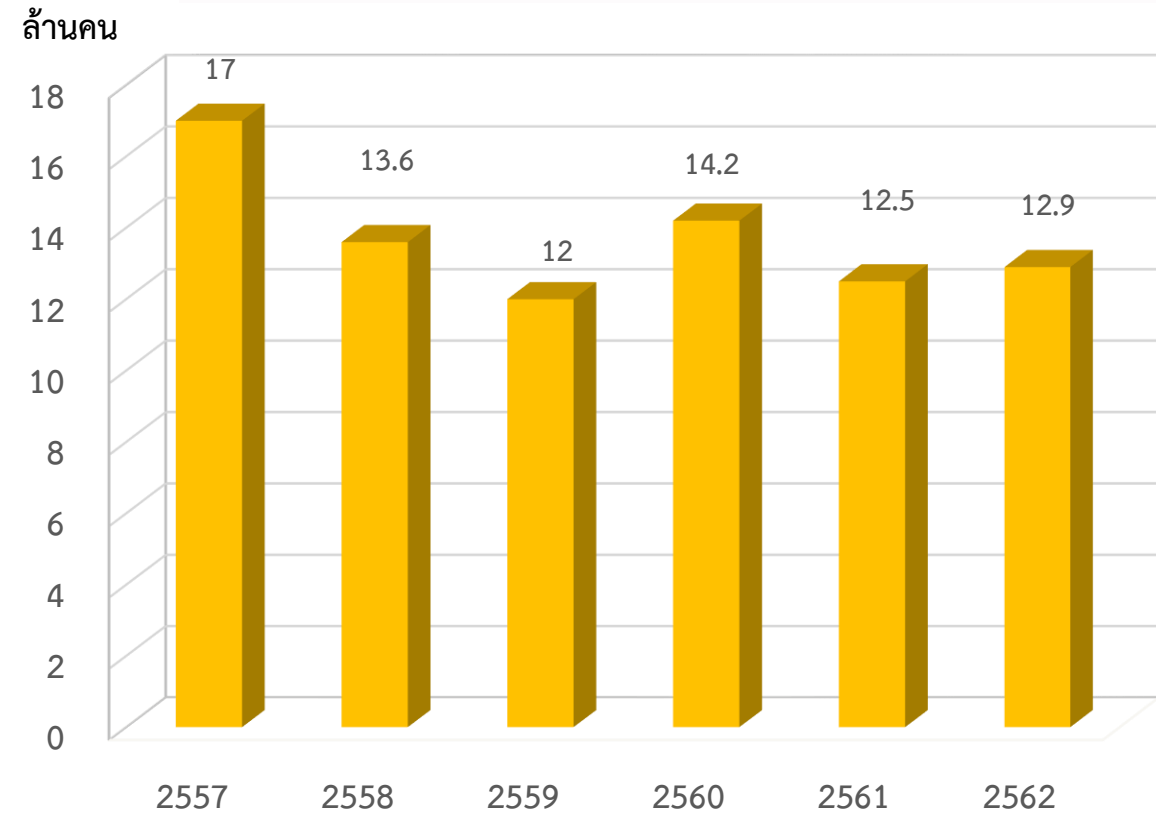
ยุทธศาสตร์ที่ 2 ปรับเปลี่ยนค่านิยมและลดแรงสนับสนุนในการดื่ม

มาตรการการให้ความรู้ ปรับทัศนคติ และเพิ่มโอกาสในการไม่ดื่มสุรา

ตัวชี้วัด 1. ร้อยละของผู้บริโภคที่งดหรือลดการบริโภคในช่วงเข้าพรรษา

ปี	ร้อยละของผู้บริโภคที่งดหรือลดการบริโภคในช่วงเข้าพรรษา
2557	83.5 (17.0 ล้านคน)
2558	72.5 (13.6 ล้านคน)
2559	67.1 (12.0 ล้านคน)
2560	67.5 (14.2 ล้านคน)
2561	55.5 (12.5 ล้านคน)
2562	53.5 (12.9 ล้านคน)

จำนวนผู้งด/ลดเหล้าเข้าพรรษา ปี 2557 - 2562

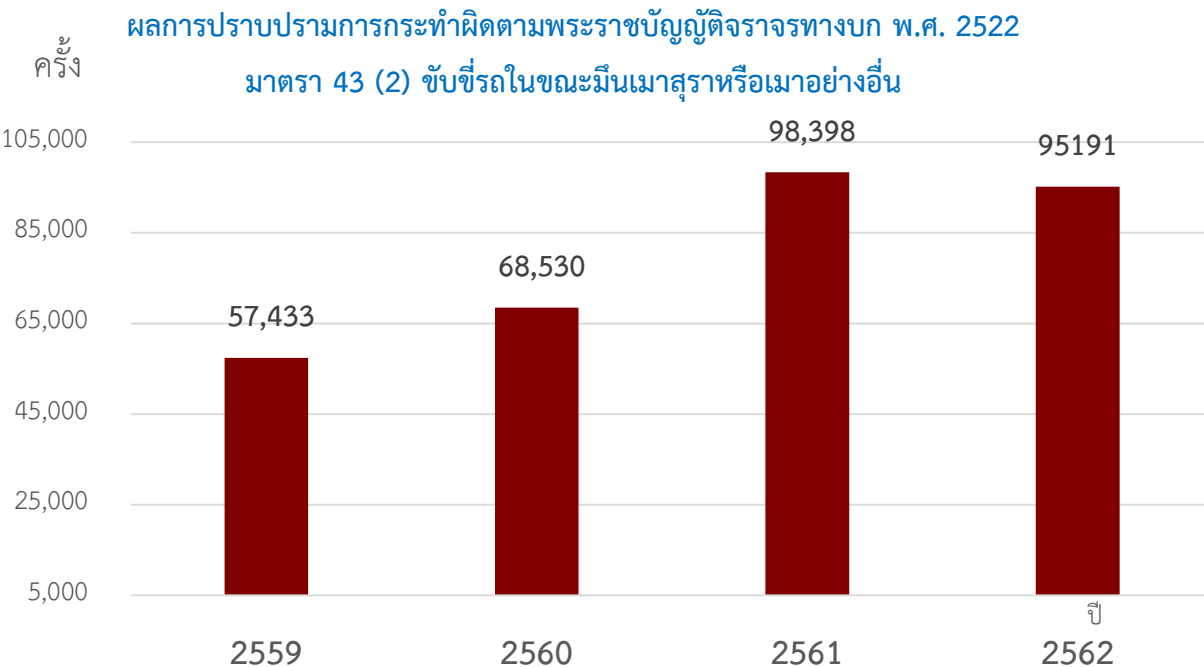


ผลการดำเนินงานรายยุทธศาสตร์

ยุทธศาสตร์ที่ 3 ลดอันตรายจากการบริโภค

มาตรการควบคุมพฤติกรรมกำขี้ยานพาหนะขณะมีนเมา

ตัวชี้วัด 1. จำนวนการทดสอบระดับแอลกอฮอล์ในลมหายใจ



(ที่มา : สำนักงานตำรวจแห่งชาติ)

มาตรการการคัดกรองและบำบัดรักษา

ตัวชี้วัด 1. จำนวนสถานบริการที่มีบริการคัดกรองและบำบัดรักษาผู้มีปัญหาจากการบริโภคเครื่องดื่มแอลกอฮอล์ ปี 2564

จำนวนสถานบริการฯ 899 แห่ง

(แบ่งเป็น โรงพยาบาลศูนย์ 34 แห่ง

โรงพยาบาลทั่วไป 87 แห่ง

โรงพยาบาลชุมชน 778 แห่ง)

(ที่มา : สำนักงานคณะกรรมการควบคุมเครื่องดื่มแอลกอฮอล์)

ผลการดำเนินงานรายยุทธศาสตร์

ยุทธศาสตร์ที่ 4 จัดการปัญหาแอลกอฮอล์ในระดับพื้นที่

ตัวชี้วัด 1. จำนวนโรงเรียนที่เข้าร่วมโครงการสถานศึกษาปลอดเครื่องดื่มแอลกอฮอล์

เริ่มต้น ปี 2560 จำนวน 354 โรงเรียน
 ปี 2561 จำนวน 299 โรงเรียน
 ปี 2562 จำนวน 150 โรงเรียน
รวม 803 โรงเรียน

“สถานศึกษาทุกแห่งเป็นสถานที่ปลอดเครื่องดื่มแอลกอฮอล์ตามกฎหมาย”

2. มีการทำมาตรการชุมชนทั้งสิ้น 77 จังหวัด

206 อำเภอ 436 ตำบล

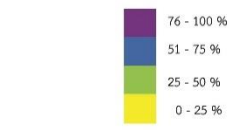
อัตราส่วนจังหวัดที่มีกิจกรรมรณรงค์และประเพณีปลอดเหล้า
 เปรียบเทียบสัดส่วนต่อจำนวนอำเภอของแต่ละจังหวัด



งานแข่งเรือยาวประเพณี



อัตราส่วนจังหวัดที่มีกิจกรรมรณรงค์และประเพณีปลอดเหล้า
 เปรียบเทียบสัดส่วนต่อจำนวนอำเภอของแต่ละจังหวัด



ที่มา : สำนักงานศีกษาเพื่อสังคม, สำนักงานคณะกรรมการควบคุมเครื่องดื่มแอลกอฮอล์
 สำนักระบาดวิทยา กรมควบคุมโรค
 รวบรวมโดย : กองภาคใต้ชุมชนสัมพันธ์ สาขารวม
 สำนักงานคณะกรรมการควบคุมเครื่องดื่มแอลกอฮอล์
 ข้อมูล ณ วันที่ : 31 กันยายน 2561



ปฏิบัติการชุมชน
 คนสู้เหล้า ชวนช่วยเชียร์

ผลการดำเนินงานรายยุทธศาสตร์

ยุทธศาสตร์ที่ 5 พัฒนากลไกการจัดการและสนับสนุนที่เข้มแข็ง

1. มีภาคประชาสังคมช่วยเหลือเฝ้าระวัง เพื่อป้องกันมิให้ผลประโยชน์ทางธุรกิจกระทบต่อกระบวนการตัดสินใจเชิงนโยบาย เช่น เครือข่ายเยาวชนป้องกันนักดื่มหน้าใหม่ เครือข่ายเฝ้าระวังป้องกันภัยแอลกอฮอล์ ฯลฯ
2. ความเข้มแข็งของนโยบายควบคุมเครื่องดื่มแอลกอฮอล์ ได้รับผลกระทบจากการเจรจาการค้าระหว่างประเทศ เนื่องจากมีมติ ครม.วันที่ 12 พฤศจิกายน 2555 ยกเว้นมติครม.วันที่ 20 กรกฎาคม 2553 เรื่อง ยุทธศาสตร์นโยบายแอลกอฮอล์ระดับชาติ ข้อ 5.5.4 มาตรการปกป้องความเข้มแข็งของนโยบายแอลกอฮอล์จากผลกระทบของข้อตกลงการค้าระหว่างประเทศ ทำให้มีการนำเครื่องดื่มแอลกอฮอล์ ขึ้นบัญชีเป็นสินค้าที่เจรจาเพื่อลดอุปสรรคทางการค้า ส่งผลต่อการควบคุมเครื่องดื่มแอลกอฮอล์ของประเทศไทย
3. ASEAN Framework on Alcohol Control ผ่านการรับรองจากที่ประชุม SOMHD เมื่อเดือนตุลาคม 2563
4. พัฒนา agreement on One AMS Voice Commitment in protecting alcohol control policy from industry interference and involvement อยู่ระหว่างการรอ ASEAN Health Cluster 1 ลงมติรับรองในการประชุมครั้งต่อไป
5. ประเด็นประกาศขอลากเครื่องดื่มแอลกอฮอล์ที่ถูกหยิบยกเป็นประเด็น Sensitive Concern ใน คณะกรรมการ TBT ปัจจุบัน ประเทศสมาชิกมีความเข้าใจดีขึ้น รอความก้าวหน้าเรื่องภาพคำเตือน
6. การเข้าร่วม CPTPP กระทบต่อนโยบายควบคุมเครื่องดื่มแอลกอฮอล์ โดยเฉพาะการโฆษณา



ผลการดำเนินงานรายยุทธศาสตร์

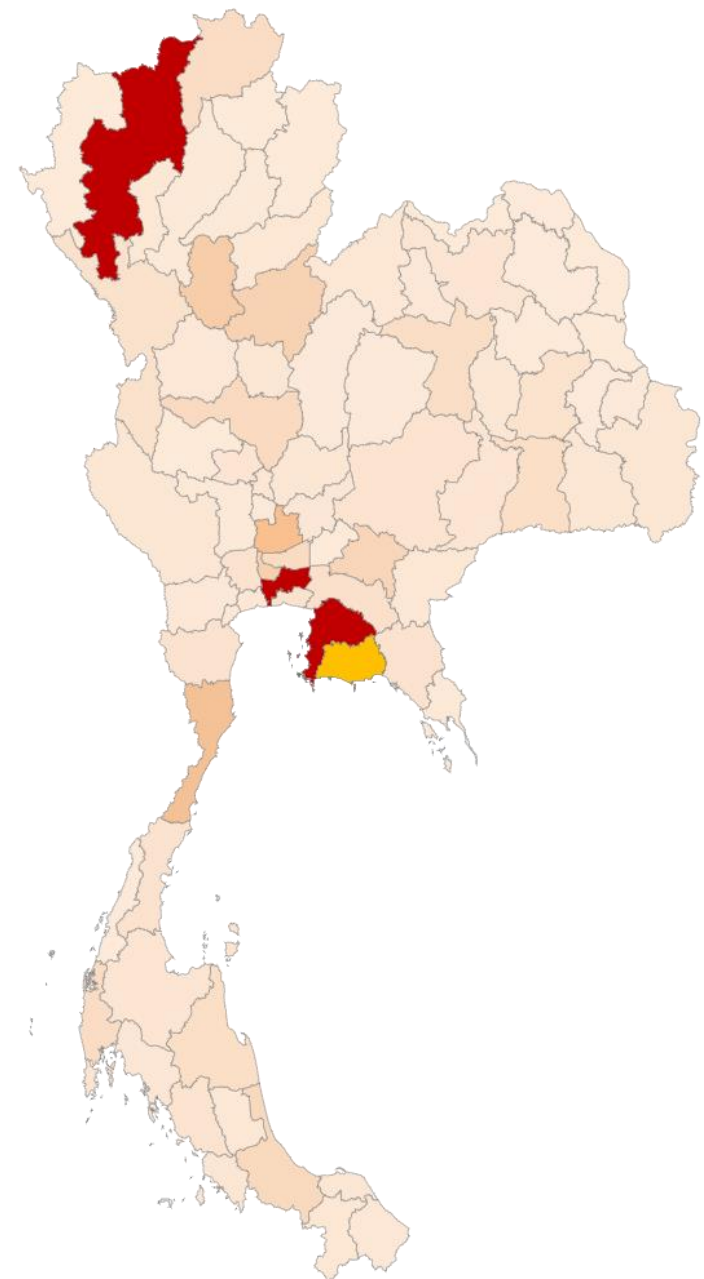
ยุทธศาสตร์ที่ 5 พัฒนากลไกการจัดการและสนับสนุนที่เข้มแข็ง (ต่อ)

7. พัฒนาช่องทางการสื่อสาร ตรวจสอบ และติดตามผลแก่ผู้มีส่วนเกี่ยวข้องและสังคมโดยรวม โดยพัฒนาระบบแจ้งร้องเรียนการกระทำผิดเกี่ยวกับเครื่องดื่มแอลกอฮอล์และยาสูบ (Tobacco & Alcohol Surveillance System : TAS)



ผลการดำเนินงานจัดการเรื่องร้องเรียนเครื่องดื่มแอลกอฮอล์ ปีงบประมาณ 2562

เลขวางเลข 0 291



1. กรุงเทพมหานคร	270
2. จังหวัดชลบุรี	208
3. จังหวัดเชียงใหม่	59
4. จังหวัดประจวบคีรีขันธ์	91
5. จังหวัดระยอง	55
6. จังหวัดสุโขทัย	62
7. จังหวัดนนทบุรี	53
8. จังหวัดพิษณุโลก	53
9. จังหวัดปราจีนบุรี	37
10. จังหวัดนครสวรรค์	37
11. จังหวัดปทุมธานี	32
12. จังหวัดสงขลา	30
13. จังหวัดพังงา	29
14. จังหวัดเชียงราย	28
15. จังหวัดขอนแก่น	27
16. จังหวัดสุรินทร์	25
17. จังหวัดนครศรีธรรมราช	26
18. จังหวัดฉะเชิงเทรา	18
19. จังหวัดตาก	19
20. จังหวัดสมุทรปราการ	17

รับเรื่องร้องเรียนทั้งหมด 1,821 เรื่อง
 รายงานการจัดการเรื่องร้องเรียน 669 เรื่อง

คิดเป็นร้อยละ 36.74



ปัจจัยความสำเร็จหลัก ๆ ในรอบ 10 ปีที่ผ่านมา

1. โครงสร้างการทำงานตามสามเหลี่ยมเขยื้อนภูเขา
2. สังคมวัฒนธรรมและศาสนาที่เอื้อต่องาน
3. เครือข่ายภาคประชาสังคมมีความเข้มแข็งและกระตือรือร้น
4. มีหน่วยงานที่เฉพาะเจาะจงและมีความเชี่ยวชาญ (สำนักสื่อสารการตลาดเพื่อสังคมของ สสส.)



ปัญหา อุปสรรค ข้อจำกัด และความท้าทายในรอบ 10 ปีที่ผ่านมา

1. ข้อจำกัดของกลไกการดำเนินคดีทางกฎหมาย กระบวนการมีความซับซ้อนและล่าช้า
2. โครงสร้างในการบังคับใช้กฎหมายในระดับพื้นที่มีความอ่อนแอ
3. การเก็บภาษี และระบบใบอนุญาตจำหน่ายที่ไม่เอื้อต่อการควบคุมการเข้าถึงทางราคาและกายภาพของเครื่องดื่มแอลกอฮอล์
4. ความไม่ชัดเจนของเนื้อหากฎหมาย เปิดโอกาสให้มีการตีความเอื้อต่อธุรกิจและต้องตีความเป็นรายกรณี
5. การตัดสินใจทางนโยบายบ่อยครั้งขึ้นกับฝ่ายการเมือง
6. อุตสาหกรรมเครื่องดื่มแอลกอฮอล์ของประเทศไทยมีอิทธิพลต่อทั้งนโยบายเศรษฐกิจและการเมืองของประเทศ
7. ระบบการติดตามและประเมินผลของมาตรการยังไม่ชัดเจน ตัวชี้วัดตามที่ระบุไว้ในยุทธศาสตร์หลายตัวชี้วัดที่ยังไม่มีฐานข้อมูล



ประเด็นปัญหาที่ต้องการจัดการและการแก้ไขอย่างเร่งด่วน

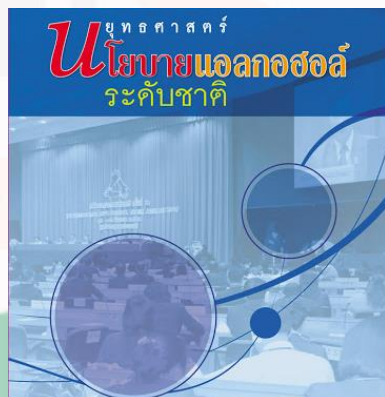
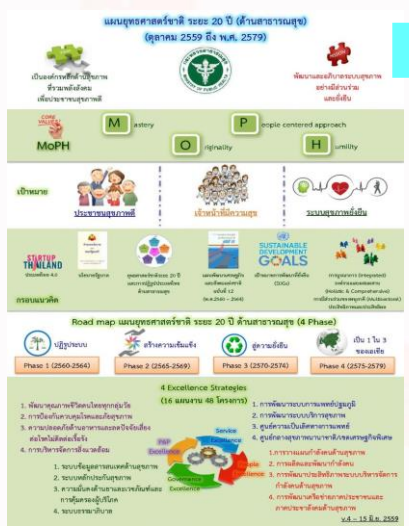
1. การป้องกันนักดื่มหน้าใหม่
2. การป้องกันและลดอุบัติเหตุทางจราจรที่เกี่ยวข้องจากการดื่มแอลกอฮอล์
3. การควบคุมเข้าถึงทางกายภาพของเครื่องดื่มแอลกอฮอล์ของประชาชน โดยเฉพาะจุดจำหน่ายปลีกรายย่อย รวมถึงการขายในช่องทางออนไลน์และระบบ Delivery
4. การลดแรงสนับสนุนในการดื่มและการได้รับสื่อโฆษณาส่งเสริมการขายจากรูจกเครื่องดื่มแอลกอฮอล์ และผลิตภัณฑ์ที่ไม่มีเครื่องดื่มแอลกอฮอล์ที่มีตราสัญลักษณ์คล้ายคลึงกับเครื่องดื่มแอลกอฮอล์
5. การพัฒนาศักยภาพผู้บริโภค โดยเฉพาะกลุ่มเยาวชนให้เท่าทันกลยุทธ์การตลาดของธุรกิจเครื่องดื่มแอลกอฮอล์
6. การปกป้องประชาชนและคนไม่ดื่มจากผลกระทบเชิงสังคมจากการดื่มแอลกอฮอล์ โดยเฉพาะกลุ่มประชาชนที่เปราะบาง เด็ก เยาวชน สตรีและครอบครัวที่มีรายได้ต่ำ



แผนปฏิบัติการด้านการควบคุมเครื่องดื่มแอลกอฮอล์ระดับชาติ ระยะที่ 2 (พ.ศ.2564 - 2570)



กรมควบคุมโรค

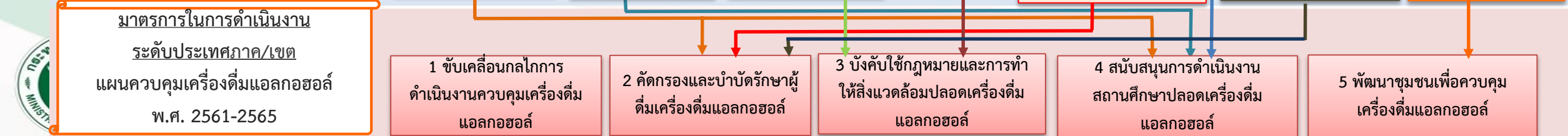
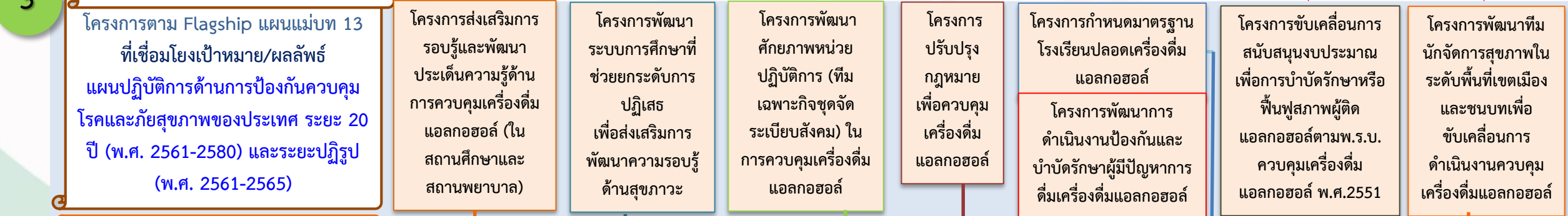
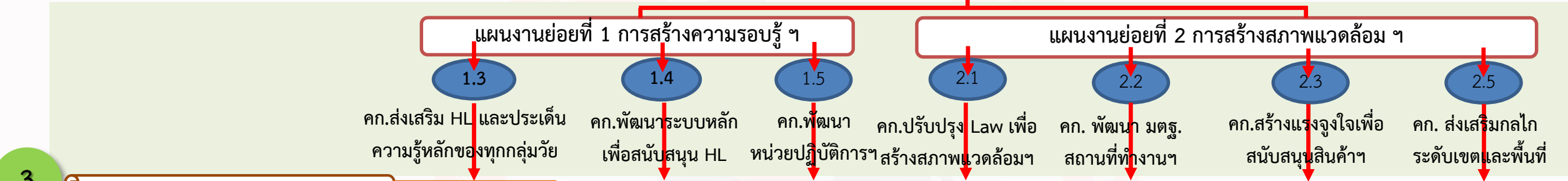


แผนปฏิบัติการ
ด้านการควบคุมเครื่องดื่มแอลกอฮอล์
ระดับชาติ ระยะที่ 2 พ.ศ. 2564 - 2570



แผนผัง 1 ผังเชื่อมโยงแผนปฏิบัติการด้านการป้องกันควบคุมโรคและภัยสุขภาพของประเทศ แผนงานควบคุมเครื่องดื่มแอลกอฮอล์ กับโครงการตามแผนแม่บทฯ

ยุทธศาสตร์ชาติ 20 ปี (พ.ศ. 2561 – 2565)



กลยุทธ์ในแผนปฏิบัติการ



ข้อเสนอ กลยุทธ์ SAFER⁺

SAFER

กลยุทธ์ 1: ควบคุมและจำกัดการเข้าถึง (**S** = strengthen restrictions on alcohol availability)

กลยุทธ์ 2: ควบคุมพฤติกรรมการขับขี่หลังการดื่ม (**A** = Advance & enforce drink driving counter measures)

กลยุทธ์ 3: คัดกรองและบำบัดรักษาผู้มีปัญหาจากสุรา (**F** = Facilitate access to screening brief intervention & treatment)

กลยุทธ์ 4: ควบคุมการโฆษณาส่งเสริมการขาย และการให้ทุนอุปถัมภ์ (**E** = Enforce bans/comprehensive restrictions on alcohol advertising sponsorship & promotion)

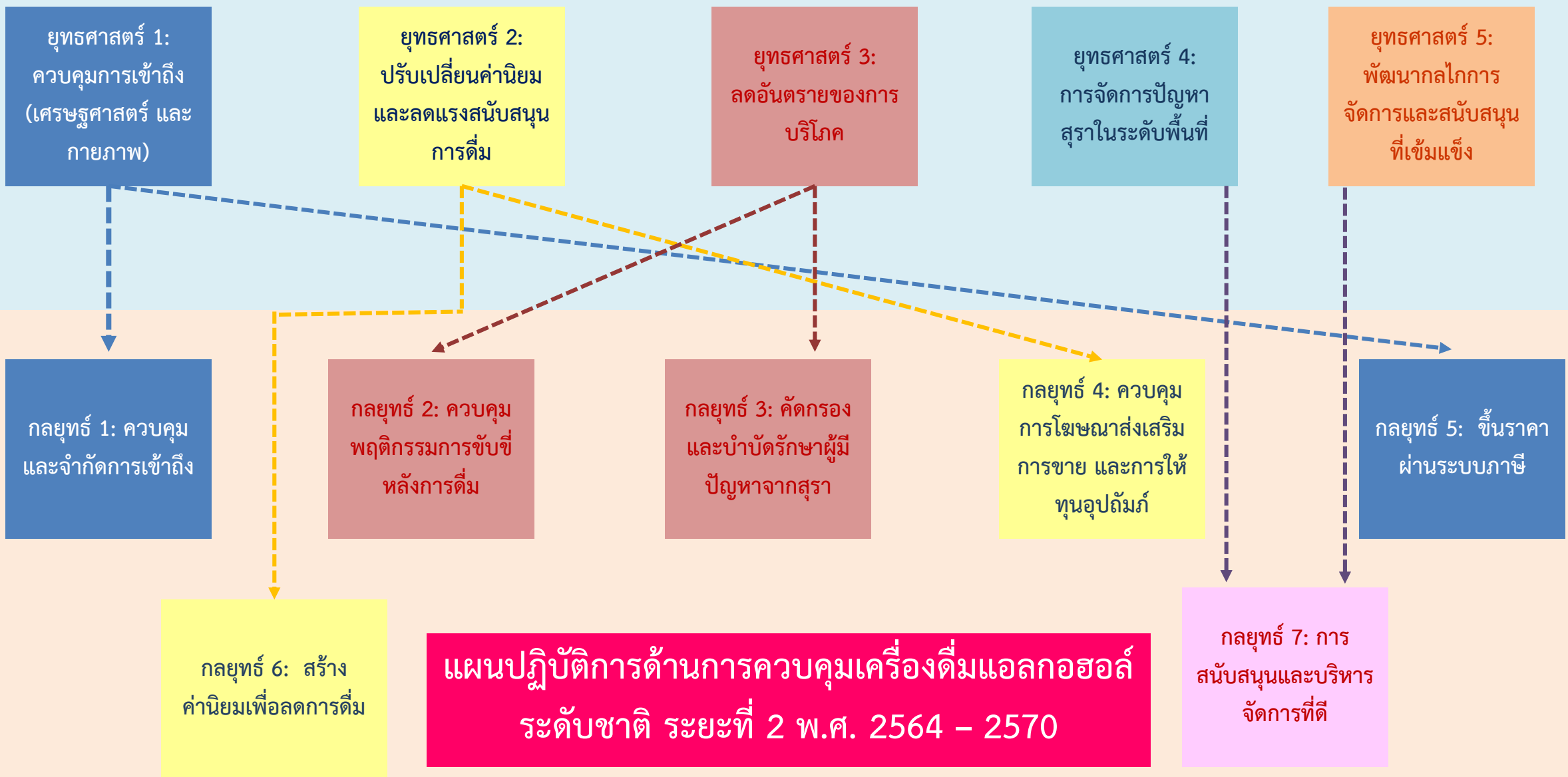
กลยุทธ์ 5: ขึ้นราคาผ่านระบบภาษี (**R** = Raise prices on alcohol through excise taxes & price policy)

กลยุทธ์ 6: สร้างค่านิยมเพื่อลดการดื่ม (Creating values to reduce alcohol consumption & Networking)

กลยุทธ์ 7: การสนับสนุนและบริหารจัดการที่ดี (Supporting & Good governance)



ยุทธศาสตร์นโยบายแอลกอฮอล์ระดับชาติ (พ.ศ. 2554 – 2563)



บรรยากาศ Work shop 13 ครั้ง ทั่วประเทศ ระหว่างวันที่ 3 ส.ค. – 13 พ.ย. 63



สำนักงานคณะกรรมการควบคุมเครื่องตีพิมพ์แอลกอฮอล์

เป้าหมายแผนปฏิบัติการ (Output)

เพื่อลดขนาดและความรุนแรงของปัญหาที่เกิดจากการบริโภคเครื่องดื่มแอลกอฮอล์

ตัวชี้วัดหลัก

1. ปริมาณการบริโภคต่อผู้ที่บริโภคเครื่องดื่มแอลกอฮอล์

ค่าเป้าหมายรายปี : หน่วยเป็น ลิตรของแอลกอฮอล์บริสุทธิ์ต่อคนต่อปี

2564	2565	2566	2567	2568	2569	2570
6.1	6.0	5.9	5.7	5.6	5.5	5.3

2. ความซุกของผู้บริโภคในประชากรผู้ใหญ่

ค่าเป้าหมายรายปี : หน่วยเป็น ร้อยละ

2564	2565	2566	2567	2568	2569	2570
27.0	26.2	25.5	24.9	24.2	23.6	23.1

3. ความซุกของผู้บริโภคในประชากรอายุ 15 – 19 ปี

ค่าเป้าหมายรายปี : หน่วยเป็น ร้อยละ

2564	2565	2566	2567	2568	2569	2570
13.8	13.3	12.9	12.7	12.3	12	11.7

4. ความซุกของผู้บริโภคประจำ

ค่าเป้าหมายรายปี : หน่วยเป็น ร้อยละ

2564	2565	2566	2567	2568	2569	2570
10.2	10.1	9.8	9.5	9.3	9.1	8.8



กลยุทธ์ 1: ควบคุมและจำกัดการเข้าถึง

เป้าหมายกลยุทธ์ที่ 1 (Output)

เพื่อเพิ่มระยะเวลาในการเข้าถึงจุดจำหน่ายของประชาชนขึ้นจากปี 2561

ตัวชี้วัดหลัก

สัดส่วนจำนวนประชากรต่อใบอนุญาตจำหน่ายสุราเพิ่มขึ้น

หน่วย : จำนวนประชากร/ ใบอนุญาต

ข้อมูลพื้นฐาน : ปี 2562 = 114 คน/ใบอนุญาต

ค่าเป้าหมายรายปี



1. โครงการควบคุมจุดจำหน่ายเครื่องดื่มแอลกอฮอล์

1.1 ควบคุมจุดจำหน่าย

1.2 ควบคุมการเข้าถึงของเด็กและเยาวชน

2. โครงการพัฒนาระบบและกลไกการบังคับใช้กฎหมาย

2.1 พัฒนากลไกการบังคับใช้กฎหมาย

2.2 พัฒนากฎหมายควบคุมเครื่องดื่มแอลกอฮอล์

กลยุทธ์ 2: ควบคุมพฤติกรรมการขับขี่หลังการดื่ม

เป้าหมายกลยุทธ์ที่ 2 (Output)

เพื่อลดความเสี่ยงในการเกิดอุบัติเหตุจากการขับขี่ยานพาหนะภายหลังการดื่มแอลกอฮอล์

ตัวชี้วัดหลัก

- ร้อยละของผู้ขับขี่/ผู้โดยสารที่เกิดอุบัติเหตุทางถนนร่วมกับการดื่มเครื่องดื่มแอลกอฮอล์ลดลง (ข้อมูลพื้นฐานจาก HDC (อุบัติเหตุ+แอลฯ) ปี 2562 ร้อยละ 17.0)
- จำนวนการสุ่มตรวจวัดระดับแอลกอฮอล์ในลมหายใจ (ข้อมูลพื้นฐาน คดีขับขี่รถในขณะที่มีเมามาสุรา ปี 2562 จำนวน 95,191 คดี)
- ร้อยละของผู้ขับขี่ที่เกิดอุบัติเหตุทางถนน ได้รับการตรวจวัดระดับแอลกอฮอล์ในเลือด (ข้อมูลจาก เป้าตรวจ สตช.+ตรวจเลือดกองบาตเจ้า/อุบัติเหตุของสตช.)

ค่าเป้าหมายรายปี

	2564	2565	2566	2567	2568	2569	2570
ตัวชี้วัดที่ 1 (ร้อยละ)	16.0	15.5	15.0	14.5	14.0	13.5	13.0
ตัวชี้วัดที่ 2 (ครั้ง)	97,000	98,000	99,000	100,000	101,000	102,000	103,000
ตัวชี้วัดที่ 3 (ร้อยละ)	40	50	60	70	80	90	100

1. โครงการควบคุมพฤติกรรมการขับขี่หลังการดื่ม

2. โครงการพัฒนาระบบการเก็บข้อมูล กรณีเมาแล้วขับ

3. โครงการศึกษาความเป็นไปได้ในการใช้มาตรการทางปกครอง ร่วมกับบทลงโทษตามกฎหมาย กรณีเมาแล้วขับ

กลยุทธ์ 3: คัดกรองและบำบัดรักษาผู้มีปัญหาจากสุรา

เป้าหมายกลยุทธ์ที่ 3 (Output)

เพื่อจัดการให้ผู้มีปัญหามารับบริการในสถานบริการสุขภาพ อายุ 15 ปีขึ้นไป ได้รับการดูแลรักษาตามมาตรฐานที่เหมาะสม

ตัวชี้วัดหลัก

- ร้อยละของผู้มารับบริการบริการในสถานบริการสุขภาพ อายุ 15 ปีขึ้นไป **ได้รับการคัดกรอง** พฤติกรรมการดื่มเครื่องดื่มแอลกอฮอล์ (ข้อมูลพื้นฐานปี 2563 ร้อยละ 31.87)
- ร้อยละของผู้ที่มีพฤติกรรมการดื่มเครื่องดื่มแอลกอฮอล์ **ระดับความเสี่ยงปานกลางและความเสี่ยงสูง** ได้รับการบำบัดรักษา

หน่วย : ร้อยละ

ค่าเป้าหมายรายปี

	2564	2565	2566	2567	2568	2569	2570
ตัวชี้วัดที่ 1 (ร้อยละ)	40	45	50	55	60	65	70
ตัวชี้วัดที่ 2 (ร้อยละ)	5	10	15	20	25	30	40

โครงการพัฒนาการคัดกรองและบำบัดรักษาผู้มีปัญหาการบริโภคเครื่องดื่มแอลกอฮอล์

- พัฒนาหลักเกณฑ์และระบบติดตามผลการบำบัดฟื้นฟูสุขภาพ
- พัฒนาการบริการบำบัดรักษา
- พัฒนาศักยภาพผู้ให้บริการบำบัดและผู้ดูแลรักษา
- พัฒนาข้อมูลสารสนเทศด้านจัดบริการ
- พัฒนาและสนับสนุนการจัดบริการนอกระบบบริการสุขภาพ
- พัฒนาระบบบริการร่วมกับโรคทางกายและทางจิตเวช

กลยุทธ์ 4: ควบคุมการโฆษณาส่งเสริมการขาย และการให้ทุนอุปถัมภ์

เป้าหมายกลยุทธ์ที่ 4 (Output)

เพื่อควบคุมการโฆษณาและการสื่อสารการตลาดของเครื่องดื่มแอลกอฮอล์ตามเจตนารมณ์ของกฎหมาย เพื่อคุ้มครองสังคมและเยาวชนมิให้เป็นนักดื่มหน้าใหม่

ตัวชี้วัดหลัก

- ร้อยละของเรื่องร้องเรียนด้านโฆษณา สื่อสารการตลาดเครื่องดื่มแอลกอฮอล์เพิ่มขึ้น
- ร้อยละของสื่อโฆษณาสื่อสารการตลาดเครื่องดื่มแอลกอฮอล์มีลดลง
- ร้อยละของหน่วยงานของรัฐที่ไม่ได้รับทุนอุปถัมภ์จากรธุรกิจเครื่องดื่มแอลกอฮอล์เพิ่มขึ้น

ค่าเป้าหมายรายปี

	2564	2565	2566	2567	2568	2569	2570
ตัวชี้วัดที่ 1 (ร้อยละ)	10	10	10	10	10	10	10
ตัวชี้วัดที่ 2 (ร้อยละ)	10	10	10	10	10	10	10
ตัวชี้วัดที่ 3 (ร้อยละ)	10	10	10	10	10	10	10

1. โครงการติดตามเฝ้าระวังการโฆษณาเครื่องดื่มแอลกอฮอล์ที่เข้าข่ายผิดกฎหมายอย่างมีส่วนร่วม

2. โครงการส่งเสริมการรับรู้ให้รู้เท่าทันกลยุทธ์การโฆษณาและสื่อสารการตลาดของธุรกิจเครื่องดื่มแอลกอฮอล์เชิงรุก

3. เสริมสร้างประสิทธิภาพบุคลากรในกระบวนการยุติธรรมเพื่อควบคุมการโฆษณาเครื่องดื่มแอลกอฮอล์

4. เสริมสร้างประสิทธิภาพในการดำเนินคดี

กลยุทธ์ 5: ขึ้นราคาผ่านระบบภาษี

เป้าหมายกลยุทธ์ที่ 5 (Output)

เพื่อพัฒนากลไกด้านมาตรการภาษีและราคาโดยมีระบบการคิดภาษีที่มีหลักฐานทางวิทยาศาสตร์ และโปร่งใสตรวจสอบได้ รวมถึงมีมาตรการกำหนดราคาขั้นต่ำ (minimum unit pricing) ตามปริมาณแอลกอฮอล์ในเครื่องดื่ม การผูกอัตราภาษีกับเงินเฟ้อ และลดการสนับสนุนจากภาครัฐไปยังธุรกิจแอลกอฮอล์

ตัวชี้วัดหลัก

1. มีระบบการคิดภาษีมาใช้ในการขึ้นภาษีให้สอดคล้องกับอัตราเงินเฟ้อในปี 2568
2. ดัชนีราคาผู้บริโภคเครื่องดื่มแอลกอฮอล์ที่ปรับตามอัตราการเจริญเติบโตของ GDP เพิ่มขึ้นร้อยละ 1 ต่อปี

ค่าเป้าหมายรายปี

	2564	2565	2566	2567	2568	2569	2570
ตัวชี้วัดที่ 1 (ระบบ)	-	-	-	-	1	-	-
ตัวชี้วัดที่ 2 (ร้อยละ)	1	1	1	1	1	1	1

1. โครงการพัฒนาระบบฐานข้อมูลเพื่อแนวทางการขึ้นภาษีสรรพสามิต เครื่องดื่มแอลกอฮอล์

2. โครงการพัฒนามาตรการอื่น ๆ เพื่อลดการเข้าถึงด้านราคา

3. โครงการควบคุมเครื่องดื่มแอลกอฮอล์นอกระบบภาษี

กลยุทธ์ 6: สร้างค่านิยมเพื่อลดการตีพิมพ์

เป้าหมายกลยุทธ์ที่ 6 (Output)

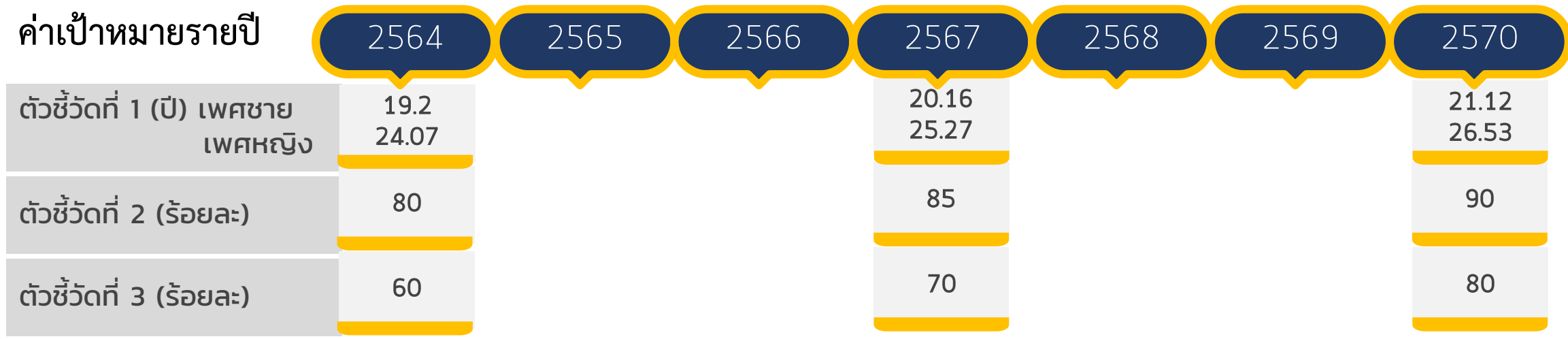
นำเสนอภาพลักษณ์ของสินค้าแอลกอฮอล์ เป็นสินค้าเสพติด ทำลายสุขภาพ ทำร้ายสังคม

(กระบวนการ Denormalization)

ตัวชี้วัดหลัก

- อายุเฉลี่ยของประชากรที่เริ่มดื่มเครื่องดื่มแอลกอฮอล์ครั้งแรกเพิ่มขึ้น จากปี 2560 เพศชาย อายุเฉลี่ย 19.20 ปี เพศหญิง อายุเฉลี่ย 24.07 ปี (สำนักงานสถิติแห่งชาติ) โดยในปี 2567 เพิ่มร้อยละ 5 และปี 2570 เพิ่มร้อยละ 5
- ร้อยละของหน่วยงานราชการ ภาคเอกชน องค์กรศาสนา และองค์กรปกครองส่วนท้องถิ่น (อบจ./เทศบาล/อบต.) กับหน่วยงานทั้งหมดในระดับจังหวัด มีนโยบายและการปฏิบัติต่อการรณรงค์ไม่ดื่มแอลกอฮอล์ เช่น งดเหล้าเข้าพรรษา งานเลี้ยงปลอดเหล้า สวดมนต์ข้ามปี และการปฏิบัติให้เป็นไปตามกฎหมายที่ควบคุมเครื่องดื่มแอลกอฮอล์ ทุกฉบับ
- ร้อยละของการจัดงานบุญงานประเพณีงานเทศกาลปลอดเครื่องดื่มแอลกอฮอล์กับการจัดงานทั้งหมด ของแต่ละจังหวัด

- โครงการสื่อสาร รณรงค์ เพื่อสร้างภาพลักษณ์ที่แสดงถึงผลกระทบต่อตนเองและสังคมจากการดื่มเครื่องดื่มแอลกอฮอล์
- โครงการสร้างทางเลือก มาตรการเชิงบวก และเพิ่มโอกาสในการไม่ดื่ม
- โครงการปลูกฝังค่านิยมในการไม่ดื่มเครื่องดื่มแอลกอฮอล์
- โครงการขับเคลื่อนหน่วยงาน/องค์กรในทุกระดับ และชุมชนพื้นที่ กำหนดนโยบาย และการดำเนินการในการสร้างค่านิยมเพื่อลดการดื่มเครื่องดื่มแอลกอฮอล์



กลยุทธ์ 7: ระบบสนับสนุนและบริหารจัดการที่ดี

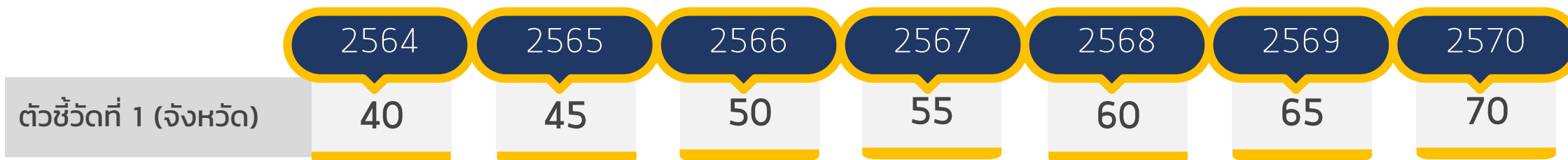
เป้าหมายกลยุทธ์ที่ 7 (Output)

เพื่อพัฒนาพื้นที่ที่มีความเข้มแข็ง ที่สามารถจัดการปัญหาแอลกอฮอล์ และขยายผลได้ และสร้างกลไกสนับสนุนกระบวนการจัดการปัญหาแอลกอฮอล์ อย่างมีประสิทธิภาพ เพื่อลดจำนวนผู้บริโภคเครื่องดื่มแอลกอฮอล์ลง

ตัวชี้วัดหลัก

จำนวน **จังหวัด** ที่สามารถ **ลดสัดส่วนผู้ดื่มเครื่องดื่มแอลกอฮอล์** ลงได้เมื่อเทียบกับปีที่ผ่าน

มา
ค่าเป้าหมายรายปี



1. โครงการพัฒนาระบบและกลไกสนับสนุนการดำเนินนโยบายในระดับต่างๆ

- 1.1 พัฒนาการมีส่วนร่วมของทุกภาคส่วน ในการควบคุมและลดปัญหาจากเครื่องดื่มแอลกอฮอล์
- 1.2 การพัฒนาระบบการจัดสรรทรัพยากรและงบประมาณให้สอดคล้องกับสภาพปัญหา
- 1.3 การพัฒนากลไกการควบคุมเครื่องดื่มแอลกอฮอล์ในระดับนานาชาติ
- 1.4 การสื่อสารเพื่อสร้างความเข้าใจนโยบายสาธารณะ

2. โครงการพัฒนาองค์ความรู้และการติดตามประเมินผลเชิงระบบการควบคุมเครื่องดื่มแอลกอฮอล์ของประเทศไทย

แผนการดำเนินการ





Thank you

