

ลานนม บ่มลานเบียร์ !!!

ปีหม่ 2563 เมาแล้วขับต่ำสุดรอบ 5 ปี



ผศ.ดร.นพ.อุดมศักดิ์ แซ่โจ้ว

ศูนย์ความเป็นเลิศด้านการวิจัยระบบสุขภาพและการแพทย์
มหาวิทยาลัยวลัยลักษณ์

ในช่วงเทศกาลปีหม่ ๒๕๖๓ ที่ผ่านมามี ๒ ความเคลื่อนไหวในธุรกิจเครื่องดื่มที่น่าสนใจ คือ การที่ห้างสรรพสินค้า Central World ประกาศเลิกจัดลานเบียร์ที่เคยมีการจัดมาต่อเนื่องกว่า ๒๐ ปี และการเกิดขึ้นของ “ลานนม” ซึ่งมีการจัดขึ้นเป็นครั้งแรกที่บริเวณ สามย่าน มิตรทาวน์ อีกหนึ่งแหล่งรวมตัวของคนรุ่นใหม่ใจกลางกรุง [๑-๓]

การหายไปของลานเบียร์และการเกิดขึ้นของลานนมเป็นการตัดสินใจของภาคธุรกิจเองเป็น

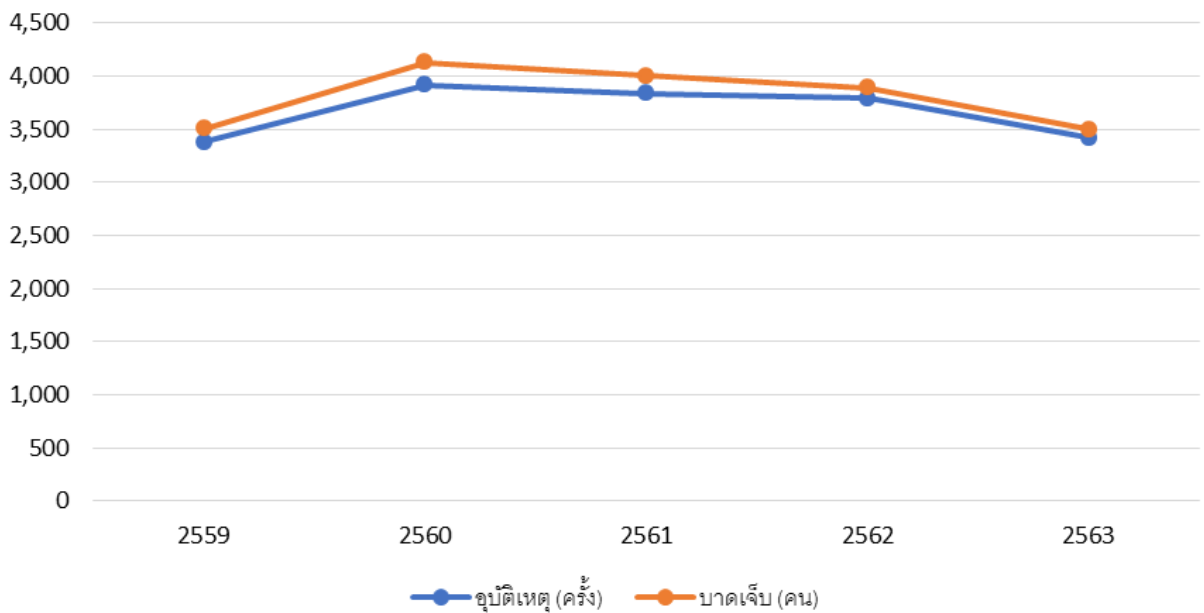
สัญญาณ บ่งชี้ถึงความชอบเซาของธุรกิจเกี่ยวกับเครื่องดื่มแอลกอฮอล์ ทั้งยังสะท้อนค่านิยมและทัศนคติของสังคมในปัจจุบันว่า การสังสรรค์โดยการดื่มเครื่องดื่มแอลกอฮอล์ในช่วงเทศกาล อาจไม่ใช่วิธีการใช้เวลาว่างในช่วงวันหยุดพักผ่อนที่เป็นที่นิยมอีกต่อไป ซึ่งคำสัมภาษณ์ของ ดร.ณัฐกิตติ ตั้งพูลสินธนา [๑] ผู้บริหาร บริษัท เซ็นทรัลพัฒนา จำกัด (มหาชน) ถึงกรณีเลิกจัดลานเบียร์ตอกย้ำความเปลี่ยนแปลงนี้ได้เป็นอย่างดี

“ทุกวันนี้คนไม่ได้กินเบียร์ที่ลานเบียร์แล้ว โลกเปลี่ยนไปจากเดิมแล้วเปลี่ยนเร็วมาก เราไม่สามารถทำอะไรเดิมๆ ได้ แต่จำเป็นต้องปรับให้ทันผู้บริโภคเพื่อให้เรายังเป็นที่ที่ผู้บริโภคเลือกจะมาอยู่เสมอ”

ก่อนหน้านี้ การสำรวจพฤติกรรมการสูบบุหรี่และการดื่มสุราของประชากรในปี พ.ศ. ๒๕๖๐ ซึ่งเป็นการสำรวจที่ใช้อ้างอิงจำนวนผู้ดื่มแอลกอฮอล์ของประเทศไทย พบว่า มีผู้ดื่มปัจจุบัน (current drinker) ในสัดส่วน ๒๘.๔% ลดลงจากการสำรวจครั้งก่อนหน้า (ปี ๒๕๕๗) ถึง ๓.๙% ถือเป็นสัดส่วนที่ต่ำที่สุดในรอบกว่า ๑๕ ปี [๔]

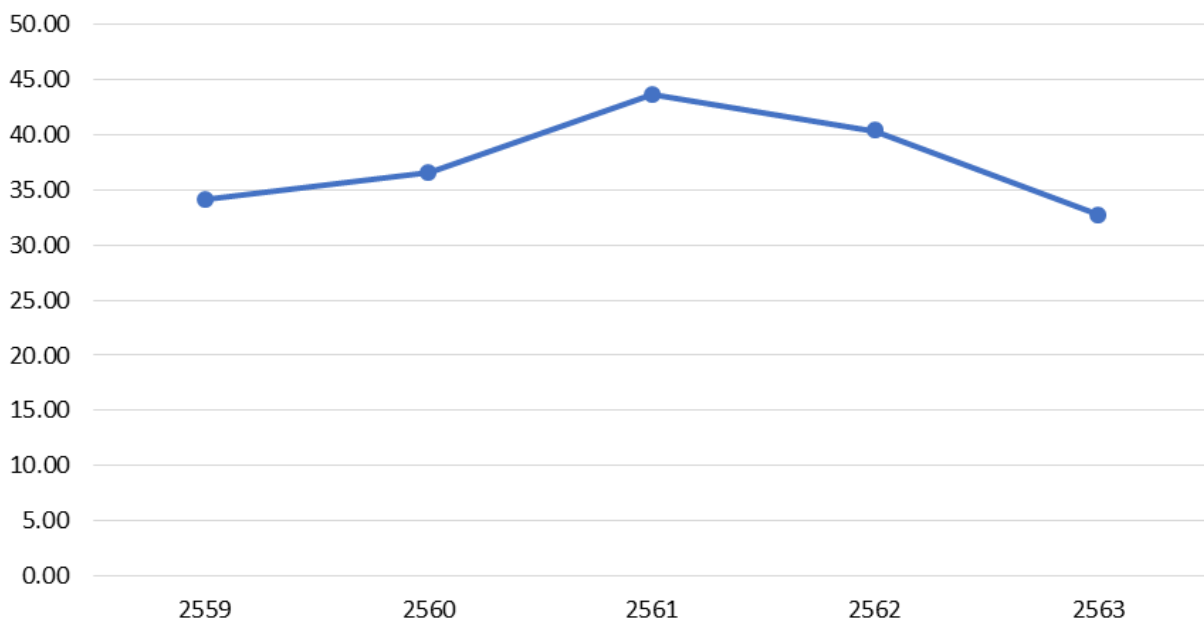
ล่าสุด ข้อมูลอุบัติเหตุและกรณีเมาแล้วขับในช่วง ๗ วันอันตรายเทศกาลปีหม่ ๒๕๖๓ พบว่าจำนวนอุบัติเหตุ ผู้บาดเจ็บ เสียชีวิต และสัดส่วนของการดื่มแล้วขับของปีหม่ ๒๕๖๓ เป็นตัวเลขต่ำที่สุดตั้งแต่ปี ๒๕๕๙ เป็นต้นมา [๕] โดยมี จำนวนอุบัติเหตุ ๓,๔๒๑ ครั้ง (ลดลง ๙.๘% จากปีก่อนหน้า) ผู้บาดเจ็บ ๓,๔๙๙ ราย (ลดลง ๑๐.๑% จากปีก่อนหน้า) ผู้เสียชีวิต ๓๗๓ ราย (ลดลง ๑๙.๔% จากปีก่อนหน้า) และสัดส่วนของการดื่มแล้วขับ ๓๒.๗% (ลดลงจาก ๔๐.๔% ในปีก่อนหน้า) ข้อมูลความสูญเสียในช่วงเทศกาลปีหม่ที่ลดลงนี้ มาพร้อมกับการหายไปของลานเบียร์ การเกิดขึ้นของกิจกรรมทางเลือก เช่น ลานนม ทั้งยังสอดคล้องกับข้อมูลสถิติจำนวนผู้ดื่มที่ลดลง

จำนวนอุบัติเหตุ และการบาดเจ็บ เทศกาลปีใหม่ 2563

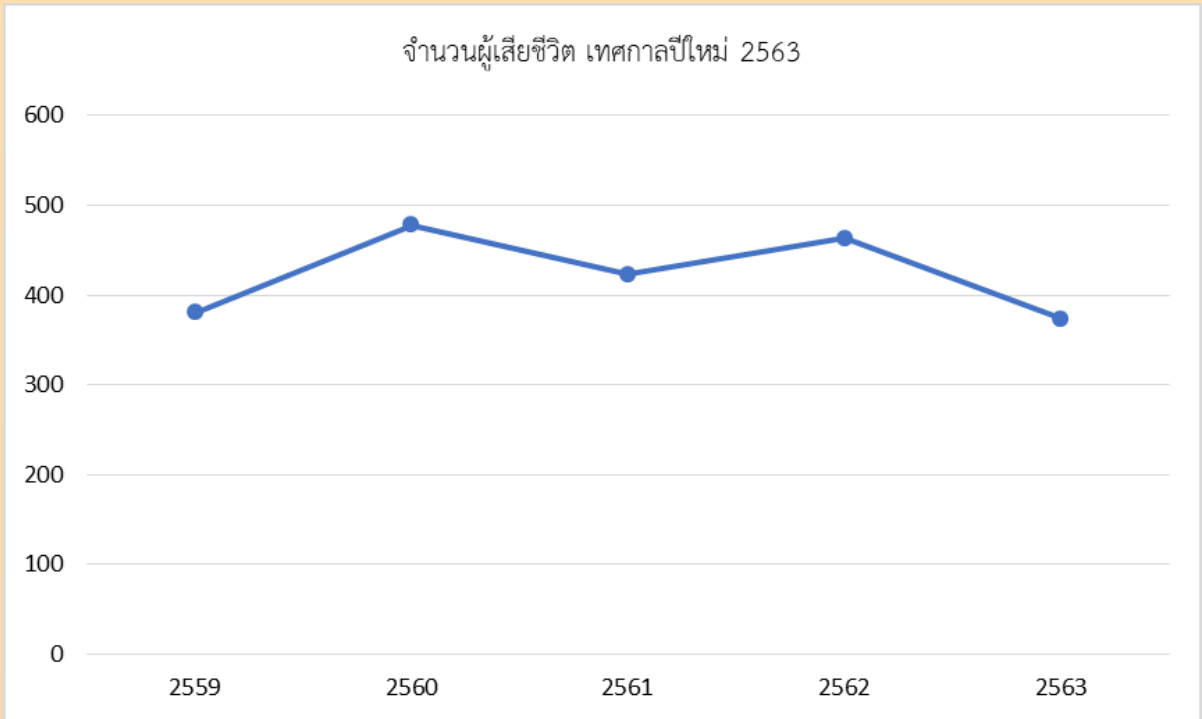


ที่มา: ศูนย์อำนวยการความปลอดภัยทางถนน กรมป้องกันและบรรเทาสาธารณภัย

สัดส่วนอุบัติเหตุจากดื่มแล้วขับ เทศกาลปีใหม่ 2563



ที่มา: ศูนย์อำนวยการความปลอดภัยทางถนน กรมป้องกันและบรรเทาสาธารณภัย



ที่มา: ศูนย์อำนวยการความปลอดภัยทางถนน กรมป้องกันและบรรเทาสาธารณภัย

แม้ความเชื่อที่ว่า ไม่ว่าจะใช้มาตรการอย่างไร ควบคุมอย่างไร ห้ามอย่างไร ก็ไม่สามารถลดการดื่มแอลกอฮอล์ได้ ยังเป็นความเชื่อที่แพร่หลายอยู่ในสังคม การตัดสินใจของภาคธุรกิจ เช่น การเลิกจัดงานเบียร์ การเกิดขึ้นของกิจกรรมทางเลือก (ลานนม) ประกอบกับสถิติจำนวนผู้ดื่มที่ลดลง และการลดลงของปัญหาเมาแล้วขับในเทศกาลปีใหม่นั้น สอดคล้องกันจนยากที่จะเชื่อได้ว่าเป็นเพียงความบังเอิญ ทั้งหลายเหล่านี้เป็นเครื่องบ่งชี้ถึงความนิยมต่อการดื่มแอลกอฮอล์ที่เสื่อมถอยลงในสังคมยุคปัจจุบัน และบ่งชี้ว่ามาตรการต่างๆ ของรัฐ รวมทั้งการรณรงค์ที่ผ่านมาสามารถเปลี่ยนทัศนคติและพฤติกรรมการดื่มแอลกอฮอล์ของคนไทยได้จริง

เอกสารอ้างอิง

1. ปิดตำนาน “ลานเบียร์” หน้าเซ็นทรัลเวสต์ [https://www.thansettakij.com/content/412245]
2. ลานเบียร์ out ไปแล้ว!!! ยุคนี้ต้อง ‘ลานนม’ อีเว้นท์คอนเซ็ปต์ใหม่ ตอบเทรนด์คนรักสุขภาพ [https://www.marketingoops.com/news/milk-event-new-concept/]
3. “ลานเบียร์” ไม่ Cool แล้ว เซ็นทรัลประกาศ ไม่มีลานเบียร์ครึ่งแรกในรอบ 20 ปี [https://www.brandbuffet.in.th/2019/10/no-more-beer-garden-at-ctw/]
4. สาวิตรี อัญญาวงศ์กรชัย: ข้อเท็จจริงและตัวเลข เครื่องดื่มแอลกอฮอล์ในประเทศไทย พ.ศ. 2559-2561; 2562.
5. ภาพรวมสถิติอุบัติเหตุ [http://122.155.1.141/in.integrated-8.196/#s]