



# พ.ร.บ. ควบคุมเครื่องดื่มแอลกอฮอล์ พ.ศ.2551 กับสถานการณ์การทำงาน และการบังคับใช้กฎหมาย



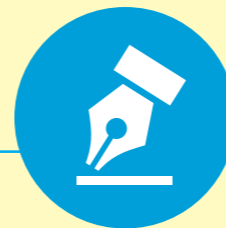
## คณะกรรมการระดับชาติ

- มีการออกกฎหมายลูกที่เป็นประโยชน์จำนวนมาก
- ยังมีการแทรกแซงเชิงนโยบายจากเครือข่ายธุรกิจแอลกอฮอล์



## บุคคล เวลา สถานที่

- ยังไม่มีการตรวจสอบอายุผู้ซื้อสุรา
- ร้านชำในชุมชนยังขายสุรานอกเวลาที่กำหนด
- ยังมีการดื่มสุราขณะขับขียานพาหนะมาก



## สำนักงานคณะกรรมการควบคุมเครื่องดื่มแอลกอฮอล์

- เป็นศูนย์กลางในการขับเคลื่อนการดำเนินการทั้งหมดที่เกี่ยวข้องกับ พ.ร.บ. และเป็นปัจจัยกำหนดความสำเร็จหรือล้มเหลวของการบังคับใช้กฎหมาย
- ข้อจำกัดคือความไม่คงเส้นคงวาระหว่างการออกหน้าบังคับใช้กฎหมายด้วยตนเองกับการสนับสนุนให้พื้นที่ดำเนินการ
- ขาดการเตรียมบุคลากรเพื่อทดแทนผู้ลาออก โยกย้าย และเกษียณอายุ



## การโฆษณา ประชาสัมพันธ์

ยังไม่สามารถเอาผิดกับธุรกิจสุราที่อาศัยช่องว่างของกฎหมายในการโฆษณา ประชาสัมพันธ์ สื่อสารการตลาด ผ่านการใช้ตราเสมือน ออนไลน์ ดนตรี กีฬา CSR



## บทบาทของ สสส.

- ให้การสนับสนุน
- งบประมาณสำหรับจ้างนิติกรของ สำนักงานคณะกรรมการควบคุมเครื่องดื่มแอลกอฮอล์
  - เครือข่ายภาคประชาสังคม
  - ส่งเสริมการบังคับใช้กฎหมายในพื้นที่
  - งานด้านวิชาการ

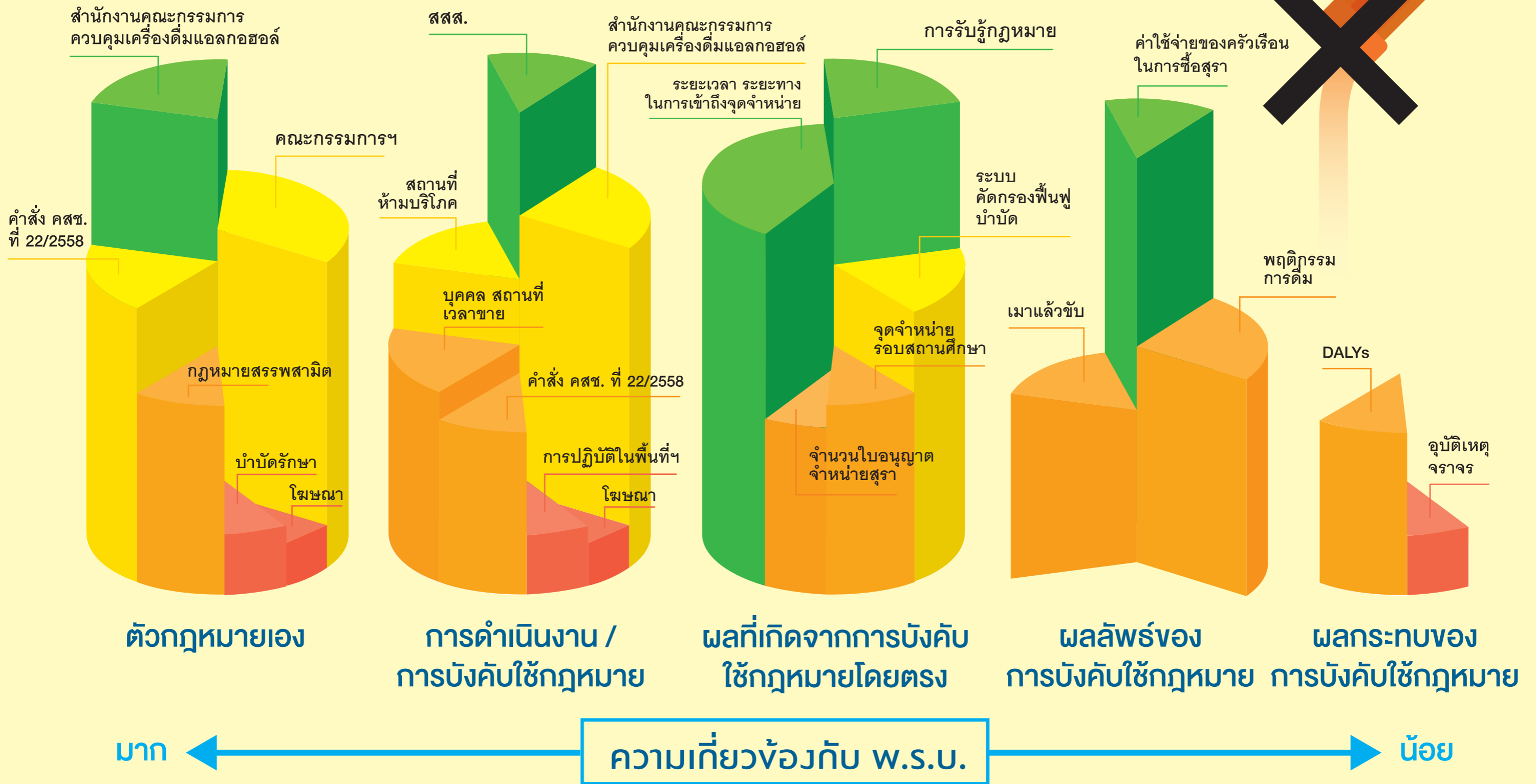


## การบำบัดรักษา พันฟู

- มีแนวปฏิบัติการคัดกรองบำบัดรักษา และฟื้นฟูสุขภาพฯ จำนวน 4 ชุด สำหรับการดำเนินการทั้งในสถานพยาบาลและในชุมชน
- มีคำสั่งปฏิบัติ และระบบติดตามประเมินผล

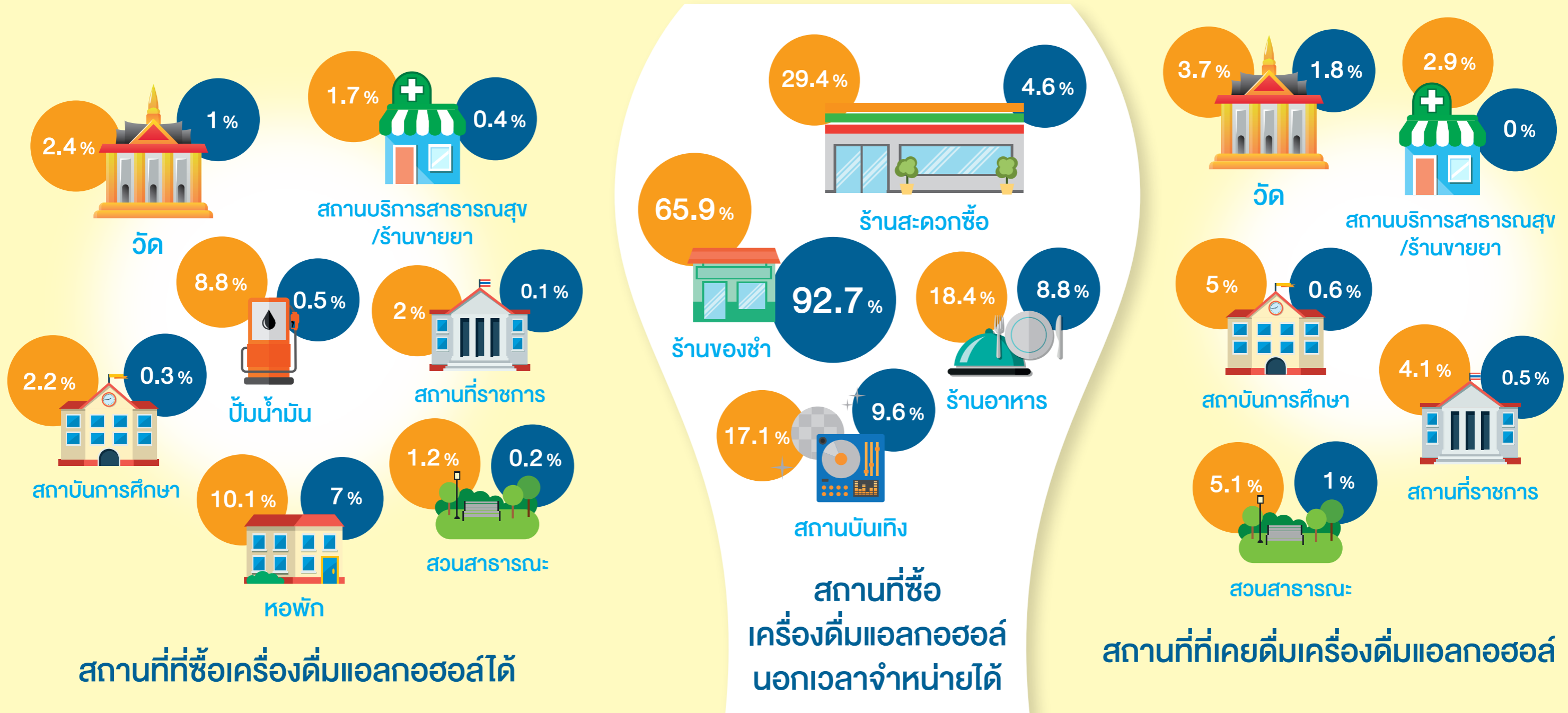
# ผลสำเร็จ ของ W.S.U.

## ควบคุมเครื่องดื่มแอลกอฮอล์ พ.ศ.2551 ในมิติต่างๆ



# พ.ร.บ. ควบคุมเครื่องดื่มแอลกอฮอล์ พ.ศ. 2551

## ช่วยสร้างการรับรู้และการปฏิบัติแก่ประชาชน



ผลจากการสำรวจข้อมูลในปี พ.ศ.2551 และ พ.ศ.2561 โดยแสดงผลลัพธ์ในรูปร้อยละ (%)

● พ.ศ. 2551 ● พ.ศ. 2561



ที่มา: สถาบันวิจัยวิทยาศาสตร์สุขภาพ มหาวิทยาลัยเชียงใหม่

# ระบบการบริการ ผู้ได้รับผลกระทบ

จากเครื่องดื่มแอลกอฮอล์

10 ปีที่ผ่านมา

60.8%

เคยเข้ารับบริการจาก  
สถานพยาบาลของรัฐ



51.9%

ไม่รู้ว่า มีสถานพยาบาลของรัฐที่สามารถ  
ให้บริการบำบัดรักษาผู้ที่มีปัญหาจากการ  
ดื่มเครื่องดื่มแอลกอฮอล์



41.8%

รู้จักและมีความเห็นว่า การใช้บริการสถาน  
พยาบาลของรัฐที่ให้บริการบำบัดรักษาปัญหาจาก  
การดื่มเครื่องดื่มแอลกอฮอล์มีความสะดวก



ข้อเสนอแนะ

พัฒนาและปรับปรุงระบบการบริการบำบัดรักษาผู้ได้รับผลกระทบ  
จากการดื่มเครื่องดื่มแอลกอฮอล์ให้มีประสิทธิภาพมากยิ่งขึ้น



จำนวนบุคลากร จำนวนสถานพยาบาล เวชภัณฑ์ มีไม่เพียงพอ  
ไม่สอดคล้องกับจำนวนผู้ที่มีปัญหาจากการดื่มแอลกอฮอล์ที่มีมาก

# ปัญหา, อุปสรรค และ ข้อเสนอแนะ

ในกระบวนการเฝ้าระวังการโฆษณาและการสื่อสารการตลาดของ

กลุ่มธุรกิจเครื่องดื่มแอลกอฮอล์

## ปัญหาและอุปสรรคที่เกิดขึ้น

- การเฝ้าระวังขาดความต่อเนื่อง
- ผู้ประกอบการไม่ให้ความร่วมมือ
- ขาดประสบการณ์ ความเข้าใจในข้อกำหนด
- ขาดการประสานงานในรูปแบบเครือข่ายอย่างแท้จริง



## ข้อเสนอแนะต่อกระบวนการดำเนินงาน

- ปรับแก้กฎหมายให้ทันต่อกลยุทธ์การสื่อสารทางการตลาดและโฆษณา
- พัฒนาระบบ TAS เพื่อการบังคับใช้กฎหมายอย่างจริงจัง
- พัฒนาบุคคลเพื่อการเฝ้าระวัง
- สนับสนุนงานวิชาการเฝ้าระวัง

